



Sellerie

# Fière Allure

EQUITATION

[www.fiereallure.com](http://www.fiereallure.com)

à Soisy-sous-Montmorency

Face à l'Hôtel de Ville

2, rue Carnot, place Sestre

Tél : 01 34 17 92 58 - [sellerie@fiereallure.com](mailto:sellerie@fiereallure.com)

Parking municipal stationnement zone bleue

Du mardi au vendredi de 10h30 à 12h30 et 14h30 à 19h30

et le samedi sans interruption de 10h30 à 19h30

Présence sur concours



## FERME DE BERVAL



Pension pré / pré-box  
à partir de 165 €  
Carrière, rond de longe  
Accès direct forêt



GRISY-LES-PLATRES • 06 60 52 16 47 • [www.lafermedeberval.com](http://www.lafermedeberval.com)



### Praticien Dentaire Equin

**Barbara CACHIA - Port. 06 62 87 87 15**

*Avez-vous pensé  
à mes dents ?*

[www.praticien-dentaire-equin-95.fr](http://www.praticien-dentaire-equin-95.fr)

✉ [bcachia@hotmail.fr](mailto:bcachia@hotmail.fr)

Un suivi dentaire est important,  
faites suivre votre cheval régulièrement



# Comité Départemental d'Équitation du Val-d'Oise



Amis lecteurs, que vous soyez habitués d'Équitation ou curieux occasionnels, je vous souhaite la bienvenue dans ce "Guide 2012 Poneys et Chevaux en Val d'Oise". Je vous en conseille vivement le parcours et la lecture ; j'espère que vous y découvrirez ce qui vous intéresse.

Le Guide Poneys et Chevaux en Val d'Oise, présente et expose, en effet, toutes les facettes et particularités composant la Famille Equestre Départementale : ses sites, ses hommes, ses activités. Nul doute que vous ne soyez intéressés et y trouviez surprises et découvertes !

Tout d'abord permettez-moi de saluer les Elus et Officiels qui nous font confiance, nous soutiennent au fil des sinueux chemins administratifs de notre époque et approuvent nos Projets : notamment celui de création d'un Stade Equestre Départemental :

Le Conseil Général du Val d'Oise (CG 95),

La Direction Départementale de la Cohésion Sociale du Val d'Oise (DDCS 95),

Le Comité Départemental du Tourisme et des Loisirs (CDTL 95)

Permettez-moi, aussi, de remercier les Amis annonceurs qui, par leur geste, ont permis la parution de ce Guide ; je vous les recommande.

L'Équitation Val d'Oisienne ! C'est, tout d'abord, une magnifique équipe de passionnés dont la vie entière est consacrée au cheval qu'ils défendent, illustrent et dont ils transmettent l'amour, la connaissance et le compagnonnage. Ces Responsables d'Etablissement, Conseiller Technique, Enseignants Personnels sont regroupés au sein d'un Comité Départemental actif, dynamique et représentant exclusif de la Fédération Française d'Équitation.

Dernières fermes dans la ville, ou, pour les plus chanceux, avancés dans les villages et bourgs du Vexin, les Ecoles d'Équitation Clubs Hippiques ou Poneys clubs, sont, d'abord, des lieux de vie animés, chaleureux où se retrouvent Enseignants, Soigneurs, élèves et animaux.

Là, tout naturellement, ce sera, après quelques heures d'enseignement et formation, le perfectionnement menant à la compétition, son dépassement et ses exigences. Ou bien les riches heures de connaissances, découvertes et amitiés qu'apporte le voyage à cheval !

Bonnes lectures et à bientôt A Cheval.

Christian LIBES

*Président du Comité Départemental d'Équitation.*

# Plan départemental de randonnées équestres du Val d'Oise (PDRE 95)



(2)

(3)

# Les Centres équestres de Val d'Oise





Les écuries de la  
ferme des roses

Attelage pour mariage  
et manifestations

Pension

Randonnées

Tél. 01 39 09 18 17 - Port. 06 23 63 20 76

1, rue Georges Duhamel  
95300 HEROUVILLE

Jean-Pierre RISBEC



6

# Conseil général du Val-d'Oise



Le Val d'Oise est l'un des territoires les plus « équestre » de France. L'équitation avec ses 12 000 licenciés et plus de 100 clubs, associations ou établissements, est la quatrième discipline sportive la plus pratiquée dans notre Département.

Cette réalité est le fruit d'un long travail du Comité départemental d'équitation du Val d'Oise dont je veux ici saluer l'engagement quotidien auprès des cavaliers Valdoisiens, compétiteurs ou amateurs, dans les nombreuses pratiques que compte l'équitation.

Elle est aussi le fruit de l'attractivité de notre territoire, du dynamisme des dirigeants et propriétaires de clubs, de nos éducateurs, de nos éleveurs de chevaux et poneys, et de tous ceux qui contribuent au succès de cette discipline dans notre département.

Le Comité départemental d'équitation peut compter sur le soutien du Conseil général pour favoriser l'accès à la culture équestre en Val d'Oise.

Arnaud BAZIN  
Président du Conseil général du Val d'Oise

Conseil général du Val d'Oise

2 avenue du parc, 95032 CERGY PONTOISE Cedex


Tél : 01 34 25 30 30 – Fax : 01 34 25 33 00 – [www.valdoise.fr](http://www.valdoise.fr) - Courriel : [info@valdoise.fr](mailto:info@valdoise.fr)

7

**ÉCURIES DE CHAUSSY** Tél. 06 08 36 62 97

Pension / Élevage  
Pré / Box  
Randonnées  
Retraites  
Convalescence

**95710 CHAUSSY**



[www.ecuriesdechaussy.com](http://www.ecuriesdechaussy.com)

**Attelage des Moulins**

*Ballade en calèche • Mariage rythmé par les chevaux  
• Découverte du vécin et de ses villages •*

*Offrez-vous une parenthèse hors du temps!*

*Écoles - Mairies - Centres de loisirs - Comités d'entreprise  
Maisons de retraite...*

**95510 AMENUCOURT**

**01 34 78 14 28 06 07 43 22 21**

*n'hésitez plus, contactez-nous!*




**Ecurie Olivier NAVARRO**

// **COMPETITION**  
// **PENSIONS**  
// **COACHING**  
// **COMMERCE**  
// **ELEVAGE**

2 rue du Colombier  
95640 HARAVILLIERS

Téléphone : 06 72 79 01 67 - [contact@ecurieoliviernavarro.com](mailto:contact@ecurieoliviernavarro.com)

[www.ecurieoliviernavarro.com](http://www.ecurieoliviernavarro.com)




8

# Conseil général du Val-d'Oise



Nouvellement élue Conseillère générale et Présidente de la Commission Sport et Jeunesse au Conseil Général, je m'intéresse de près au monde de l'Équitation et notamment celui du Val d'Oise.

Un monde très dynamique, constitué de passionnés, aux activités aussi nombreuses que variées. Notre Département peut être fier de sa richesse en ce domaine. Fort de près de 150 structures organisées, de 12 000 licenciés, de 10 000 chevaux et poneys, le Val d'Oise est en capacité de proposer à nos champions et nos débutants, femmes et hommes, jeunes et moins jeunes, une pratique équestre encadrée dans des lieux souvent exceptionnels. Le Conseil Général sait pouvoir compter sur un comité dynamique, présidé par une équipe de bénévoles dont je mesure chaque jour d'avantage les compétences et le professionnalisme. Animé par de nombreux projets que je souhaite accompagner dans la mesure des moyens de notre institution, le CDEVO mérite une attention toute particulière et mes remerciements pour la réalisation de ce guide, véritable outil d'information au service du plus grand nombre.

Marie Evelyne CHRISTIN  
Présidente de la Commission Sport - Jeunesse

## Conseil général du Val d'Oise

2 avenue du parc, 95032 CERGY PONTOISE Cedex

Tél : 01 34 25 30 30 – Fax : 01 34 25 33 00 – [www.valdoise.fr](http://www.valdoise.fr) – Courriel : [info@valdoise.fr](mailto:info@valdoise.fr)

9

# Comité départemental du Tourisme et des Loisirs en Val-d'Oise



Compagnon intemporel de l'homme, le cheval a toujours exercé une fascination dans toutes les civilisations à travers les siècles.

Son caractère docile a permis de multiples utilisations tout au long de notre histoire.

Il était le partenaire du paysan avant le développement de l'agriculture mécanisée, il a été au service des armées pendant la guerre et fut une force de travail notamment dans l'exploitation des mines.

Son rôle, à une certaine époque, était dur, ingrat, « inhumain », car il était considéré plus comme un instrument ou une machine que comme un compagnon. Fort heureusement il a, aujourd'hui, gagné ses lettres de noblesses et est devenu l'ami de l'homme.

Aujourd'hui, on peut croiser avec bonheur, sur les routes de la ville de Saint-Prix une carriole ramassant les déchets verts et retrouvant ainsi un rythme de travail plus lent certes, mais plus naturel et moins polluant. Son aspect ludique a notamment séduit les enfants et permis de pérenniser cette pratique.

Le cheval trouve aussi son utilité au sein d'une brigade équestre de l'ONF pour surveiller les espaces sensibles et forestiers.

Mais c'est surtout grâce à la montée en puissance des sports équestres que le cheval est devenu incontournable. Avec plus de 12 500 licenciés, dans 90 clubs, et autant de pratiquants non licenciés, l'équitation est une discipline bien développée dans le Val d'Oise...

Grâce aux nombreux centres équestres qui existent dans notre département, le cheval a trouvé toute sa mesure et ce réseau permet aux pratiquants aguerris comme aux débutants de s'adonner à leur passion dans de bonnes conditions.

La ville du Plessis-Bouchard a d'ailleurs accueilli sur son territoire en 2003 un centre équestre de grande qualité. Totalement privé, il est géré de façon efficace par ses propriétaires et répond aux attentes des différents utilisateurs. Pour parfaire cette offre, la coulée verte du bois de Boissy reliant Le Plessis-Bouchard à Taverny, ouverte en 2010, offre une piste cavalière très appréciée des pratiquants.

Les nombreux chemins que compte le Val d'Oise, que ce soit en forêt de Montmorency ou de l'Isle Adam ou dans le Vexin, sont autant d'itinéraires champêtres et touristiques qui font l'identité de notre territoire et qui s'offrent à la passion des cavaliers. Ainsi le Comité départemental d'Equitation du Val d'Oise, soutenu par le conseil général, a établi un plan de randonnées équestres qui propose de découvrir le Val d'Oise à travers 1 200 kilomètres d'itinéraires pittoresques.

Oui, le cheval est enraciné dans notre univers collectif, et notre département a tous les atouts pour qu'il s'épanouisse davantage encore parmi nous.

Gérard Lambert-Motte

*Conseiller général du Val d'Oise, Maire du Plessis-Bouchard*

*Président de la commission Culture, Tourisme et Patrimoine*

*Président du Comité Départemental du Tourisme et des Loisirs du Val d'Oise*

## Comité départemental du Tourisme et des Loisirs en Val-d'Oise

Immeuble Administratif Jacques Lemerrier – 5, avenue de la Palette – 95000 CERGY-PONTOISE

Tél. 01 30 73 39 20 - Fax. 01 30 32 48 94 – [www.valdoise-tourisme.com](http://www.valdoise-tourisme.com) - Contact : [info@valdoise-tourisme.com](mailto:info@valdoise-tourisme.com)

# Direction Départementale de la Cohésion Sociale du Val-d'Oise



La Fédération Française d'Equitation (FFE) regroupe des disciplines qui peuvent se pratiquer à tout âge dans les établissements équestres du Val d'Oise ou en milieu naturel. Que ce soit en randonnées, à cheval ou à poney, à des fins de loisirs, de tourisme ou de compétition, l'équitation est un excellent vecteur de socialisation et d'éducation des jeunes par l'activité physique, par le contact avec l'animal, tout en les sensibilisant au respect de notre environnement.

Le comité départemental anime avec beaucoup d'énergie le développement de l'équitation et de ses établissements dans le Val d'Oise. La DDCS a plaisir à accompagner et soutenir cette dynamique. Son bureau des SPORTS a pour objectif principal de garantir les conditions optimales de sécurité pour les 11125 cavaliers licenciés du département, en vérifiant notamment la qualité des espaces de pratique équestre (carrières, manèges) et les qualifications des intervenants. Il s'agit d'une démarche qualitative de développement pérenne visant la prévention des accidents par la responsabilisation des exploitants d'établissements équestres.

La formation des exploitants d'établissements, la formation des éducateurs ainsi que celles des juges, l'accès au sport de haut niveau, la pratique équestre pour les personnes handicapés, la mise en place du plan départemental de randonnées équestres, la prévention en matière de sauvegarde de l'environnement et de développement durable, sont autant d'actions soutenues par la DDCS et menées en partenariat avec le CDEVO afin de développer ce formidable support éducatif qu'est l'équitation sous toutes ses formes.

Roger LAVOUE

*Directeur Départemental de la Cohésion Sociale du Val d'Oise*

DDCS 95 – Préfecture du Val d'Oise – Bureau sport

5, avenue Bernard Hirsch – BP 60097 – 95021 CERGY-PONTOISE CEDEX

Téléphone : 01 77 63 61 00 – télécopie : 01 77 63 61 99

[www.val-doise.gouv.fr](http://www.val-doise.gouv.fr) – courriel : [dcds@val-doise.gouv.fr](mailto:dcds@val-doise.gouv.fr)

# Tourisme équestre en Val-d'Oise



Chers Amis du Tourisme Equestre,

Le Val d'Oise, poumon vert aux portes des zones urbaines de la Capitale, est sous le signe du renouveau du Tourisme Equestre.

Après plusieurs années de travail, la commission de Tourisme Equestre du Comité Départemental d'Équitation du Val d'Oise, est heureuse de vous permettre de sillonner le Val d'Oise et son extraordinaire capital touristique, aux détours de 1 200 kilomètres de chemins équestres, au cœur du Parc Naturel du Vexin Français, du Parc Naturel Oise Pays de France et des massifs des trois forêts domaniales.

Pour vous aider à venir et sillonner, à cheval, le Val d'Oise, vous pouvez d'ores et déjà consulter le plan départemental de randonnées équestres (PDRE 95) et les fiches touristiques sur le site internet : [www.equitation95.com](http://www.equitation95.com), ainsi que toutes les activités de loisirs et d'animation.

Il vous sera très prochainement proposé sous forme d'un Topoguide, enrichi de nouveaux gîtes équestres et sites de bivouac.

Afin que nos circuits deviennent aussi les vôtres, nous invitons tous les cavaliers randonneurs, à pratiquer nos chemins et nous indiquer toutes leurs impressions (Qualité des chemins, des gîtes...) N'hésitez à vous faire connaître auprès de notre équipe et devenez un contact référent de votre secteur afin que tous ensemble, nous puissions offrir le meilleur du Val d'Oise.

La Commission de Tourisme Equestre n'oublie pas tous ceux voulant pratiquer une autre Équitation verte. L'accent est mis sur le développement de plusieurs disciplines telles le TREC ou l'Endurance pratiquées tant en loisir qu'en compétition.

Fort de tous ces nouveaux projets, vous trouverez dans cette nouvelle édition du Guide Chevaux et Poneys la possibilité de dénicher les établissements spécialisés "tourisme équestre", "gîtes équestres", "écurie d'entraînement", susceptibles de vous donner toute satisfaction afin de découvrir notre Val d'Oise quelques soit votre discipline.

Vous souhaitant de très bons moments à la découverte du Val d'Oise.

François LEJOUR  
Président du C.D.T.E 95

CDTE 95 – Comité Départemental de Tourisme Equestre du Val-d'Oise  
Maison des Comités Sportifs Jean BOUVELLE – 106, rue des Bussys – 95600 EAUBONNE  
Tél./fax : 01 39 59 74 02 – E-mail : [cdevo95@aol.com](mailto:cdevo95@aol.com) – Sites web : [www.equitation95.com](http://www.equitation95.com) - [www.ffe.com](http://www.ffe.com)

# Les Interlocuteurs du CDEVO



Christian LIBES, Président

**Secrétaire Générale**

Françoise BRIEUSSEL

**Trésorier Général**

Michel CLEVY

**Commission Dressage**

Catherine JOETZJER

**Commission Endurance**

Jean Michel JORELLE

**Commission Tourisme équestre**

François LEJOUR

**Commission TREC,**

Lynn JOUATTE

**Commission Saut d'obstacle**

Jean-Louis BUSSEREAU

**Conseiller technique départemental**

Alain CHASPOUL

## Le Comité départemental d'équitation du Val d'Oise en chiffres

**90** Centres équestres affiliés à la fédération Française d'équitation

**12141** cavaliers licenciés, soit une progression annuelle de **3,20** %

**140** manifestations organisées, dont **21** championnats départementaux sur **11** disciplines différentes.

**Haras de Montuboys  
West Horses Paradise**



- Location de boxe
- Solarium
- Douches et soins de maréchalerie
- Carrière / Paddocks / Rond de longe
- Accès direct à la forêt...

Dans un cadre convivial et familial, venez découvrir notre écurie à 15 km de Paris.

148 route de Béthemont 95150 TAVERNY  
Tél. 01 39 95 04 65 / harasdemontuboys@orange.fr

**Ecurie propriétaire  
Randonnée  
Pension au pré  
T.R.E.C.  
Carrière**



**PIERRE RONDEAU**

Maffliers, Courcelles, Piscop  
Port. 06 62 27 65 69

ABRIS - EAU - CLÔTURE ÉLECTRIQUE



**www.rm-marechalerie.com**  
Ferrage et suivi du cheval de compétition

- Chevaux de sport
- Centres équestres
- Suivi d'élevage
- Orthopédie
- Imagerie thermique

La Forge du Haras  
Carrefour de la Libération 95590 PRESLES  
**06 11 18 29 88**



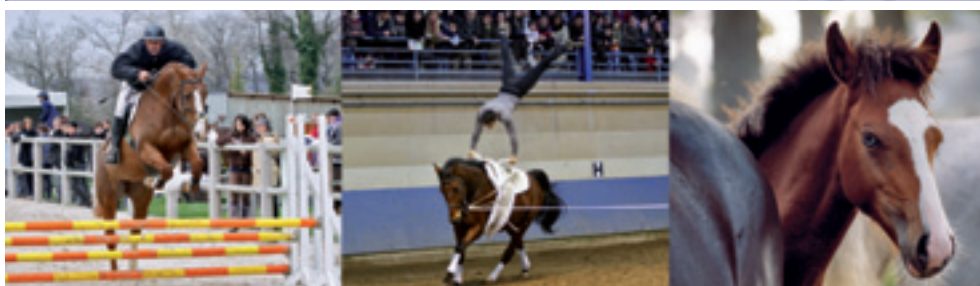
**CANTER HORSE**

Une sellerie alliant produits de qualité, prestations de service et convivialité !

Vente de matériel d'équitation :  
Habillement du cavalier, Equipement du cheval, Clôture électrique...

Prestations de services  
(broderie, lavage des chemises, tapis et couvertures, affûtages de peignes...)

ZA Les Mazurieux (en face du garage Renault)  
Rue Nationale - 60590 TRIE CHATEAU - Tél/Fax : 03 44 12 42 34 - canter-horse@wanadoo.fr  
Ouvert du mardi au samedi de 10h00 à 19h30 NON STOP



## ANDILLY

### Centre équestre ECOLE D'EQUITATION de la FORÊT - EEF

123 route de la Croix Blanche  
95580 - ANDILLY  
Tél./Fax : 01.34.16.60.93  
E-mail : Equi.andilly@libertysurf.fr  
Site : www.equitation-andilly.fr

Dirigeant : Virginie BERNARD  
Enseignant : Catherine JOETZJER, BEES 1 ;  
Marion DUHAMEL, BEES 1  
Formation prof. : agricole et tuteur BPJEPS  
Org. conc. : CSO / DRESSAGE  
Jour de Ferm. : vendredi



Quatre hectares de bonheur à l'orée de la Forêt de Montmorency.  
Une ambiance conviviale. Un encadrement motivé et compétent pour vous faire vivre votre passion, dans le respect du cheval et en toute sécurité.



Instruction tous niveaux  
à partir de 5 ans,  
stages, concours,  
promenades,  
pension pour chevaux.

**Ecole d'Equitation de la Forêt**

## AUVERS sur OISE

### Centre équestre LVM Equitation

16 rue D'Ennery - Valhermeil  
95430 - AUVERS sur OISE  
Port. : 06.14.46.02.33  
E-mail : vincentguernier@hotmail.fr

Dirigeant : Vincent GUERNIER  
Enseignant : Vincent GUERNIER, BEES 1




➔ Pensions  
➔ Cours  
➔ Entraînements  
➔ Sorties en compétitions  
(spécialisée dans le CCE)

**LVM Equitation**  
Vincent Guernier  
16, rue d'Ennery  
95430 Auvers-sur-Oise

*LVM Equitation, la passion du complet*

Tél. 06 14 46 02 33 - E-mail : vincentguernier@hotmail.fr

## AUVERS SUR OISE

5 bis rue de la Bourgogne  
95430 - AUVERS SUR OISE  
Tél.: 09.52.25.76.81 - Port.: 06.10.15.91.93 / 06.10.15.84.56  
E-mail: teamgloriant@yahoo.fr  
Site: www.team-gloriant.com

### Centre équestre Teams S Gloriant

*Dirigeant:* Sylvia GLORIAN  
*Enseignant:* Sylvia GLORIAN, BEES 1  
*Formation prof.:* agricole et tuteur BPJEPS  
*Org. conc.:* CSO



**TEAM GLORIAN**

Cours particulier  
Pensions propriétaires  
Stages vacances scolaires  
Groupe scolaire  
Handisport  
Valorisation et vente de chevaux

Carrière CSO & dressage  
Manège - Sellerie privée  
Club-house  
Location de van

www.team-gloriant.com  
5 Rue de la Bourgogne - 95430 Auvers-sur-Oise

les écuries d'auvers sur oise

## BEAUMONT SUR OISE

64 bis boulevard Léon Blum  
95260 - BEAUMONT SUR OISE  
Tél.: 01.39.37.02.66 - Port.: 06.09.78.26.63  
E-mail: vincent.bottalla@free.fr  
Site: www.ecuries-de-beaumont-sur-oise.ffe.com

### Centre équestre Ecuries de Beaumont sur Oise

*Dirigeant:* Vincent BOTTALLA  
*Enseignant:* Vincent BOTTALLA, BEES 1 ;  
Chloé OLLIER, BPJEPS  
*Formation prof.:* agricole et tuteur BPJEPS



**Les Ecuries de Beaumont-sur-Oise**  
Une école d'équitation pour tous

www.ecuries-de-beaumont-sur-oise.ffe.com  
64 bis, bld Léon Blum 95260 Beaumont-sur-Oise - Tél. 01 39 37 02 66

5 ha de prairies  
manège couvert  
2 carrières 60x20 m - 80x50 m



(16)

## BESSANCOURT

64 rue de Pierrelaye  
95550 - BESSANCOURT  
Port.: 06.76.25.96.87 / 06.21.38.18.91  
Fax: 01.30.36.95.70  
E-mail: info@espoir-centre-equestre.com  
Site: http://www.espoir-centre-equestre.com

### Centre équestre de Bessancourt L'Espoir

*Dirigeant:* Adrien DAURIAT  
*Enseignant:* Sandrine CALLOUD, BEES 1 ;  
Sonia CALLOUD, BEES 1 ; Laura FIRH, BPJEPS  
*Formation prof.:* agricole et tuteur BPJEPS  
*Prépa. dip.:* BAP  
*Org. conc.:* DRESSAGE



**L'Espoir**  
www.espoir-centre-equestre.com  
64, rue de Pierrelaye - 95550 Bessancourt

Centre équestre - Pony Club de Bessancourt

Cours Enfants / Adultes tous niveaux  
Ecurie de propriétaires  
Accueil groupes et scolaires  
Stages / Compétition

Sonia : 06 76 25 96 87  
Sandrine : 06 21 38 18 91  
info@espoir-centre-equestre.com

## BETHEMONT la FORÊT

SARL Charvaux - Route de Taverny  
95840 - BETHEMONT la FORÊT  
Tél./Fax: 01.34.69.34.18 - Port.: 06.10.55.22.76  
E-mail: le-laos-du-ronc.charvaux@wanadoo.fr  
Site: http://www.lelaosduconcerais.ffe.com

### Centre équestre Le Laos du Roncerais

*Dirigeant:* Jean Claude DANCOING  
*Enseignant:* Céline DANCOING, BEES 1 ;  
Susy EGROT, BPJEPS  
*Formation prof.:* agricole et tuteur BPJEPS  
*Org. conc.:* CSO  
*Jour de Ferm.:* jeudi



## BETHEMONT la FORÊT

Chemin de Pontoise  
95840 - BETHEMONT la FORÊT  
Tél.: 01.34.69.55.09 - Port.: 06.11.98.80.23 / 06.10.75.71.69  
Fax: 01.34.08.25.32  
E-mail: le-val-kalypso@wanadoo.fr  
Site: http://www.equitation-vaikalypso.com

### Centre Equestre Le Val Kalypso

*Dirigeant:* Stéphane POTIER  
*Enseignant:* Stéphane POTIER, BEES 2 ; Sophie  
POTIER, BEES 1 ; Jean Baptiste FORTIN, BPJEPS  
*Formation prof.:* agricole et tuteur BPJEPS  
*Org. conc.:* CCE CSO DRESSAGE EQUIFUN  
*Jour de Ferm.:* lundi



(17)

## BOISEMONT

32 rue de Vauréal  
95000 - BOISEMONT  
Tél. : 01.34.21.00.60 - Port. : 06.15.46.48.39  
Fax : 01.34.32.70.74  
E-mail : epinette95@orange.fr  
Site : www.doudioune.ifrance.com

### Centre Equestre de L'Épinette de Boisemont

*Dirigeant* : Philippe ROEDERER  
*Enseignant* : Solène BESSON, BPJEPS ;  
Mélanie KOWAL, BPJEPS  
*Formation prof.* : agricole et tuteur BPJEPS  
*Org. conc.* : CSO HUNTER PONEYS GAMES  
EQUIFUN




**CENTRE EQUESTRE**

**L'ÉPINETTE DE BOISEMONT**

Cours - Baptême Poneys - Pensions  
Stages - Commerce de Chevaux

Découvrez les joies de l'équitation et rejoignez-nous



32, rue de Vauréal  
BOISEMONT  
Tel. 01 34 21 00 60  
Ouvert du lundi au dimanche





18

## BOUFFEMONT

Chemin des Moutons  
95570 - BOUFFEMONT  
Tél./Fax : 01.34.16.63.56 - Port. : 06.75.39.95.00  
E-mail : pcbouffemont@sfr.fr

### Association Pony club de Bouffemont

*Dirigeant* : Alexandre FALKOWSKI  
*Enseignant* : Agnes FALKOWSKI, BEES 1 ;  
Capucine NOTREDAME, BPJEPS ;  
Gaelle LE FLOHIC (vacataire), BPJEPES  
*Formation prof.* : agricole et tuteur BPJEPS  
*Jour de Ferm.* : lundi



**PONEY CLUB**  
de BOUFFEMONT

**MANÈGE** **RANDONNÉE**  
**ENSEIGNEMENT** Cours Enfants et Adultes

Chemin des Moutons - 95570 BOUFFEMONT  
Blog : <http://poney-club-de-bouffemont.skyrock.com>  
Tél/Fax : 01 34 16 63 56 • Port. 06 75 39 95 00  
E-mail : pcbouffemont@sfr.fr

## BUHY

14 B Route de Parnes – Hameau du Buchet  
95770 - BUHY  
Tél. : 01.34.67.68.43 - Port. : 06.77.31.11.52  
Fax : 01.34.66.45.42  
E-mail : ecuriesdumoulin@gmail.com  
Site : www.ecuriesdumoulin.com

### Centre équestre Les Ecuries du Moulin

*Dirigeant* : Emmanuel CREVECOEUR  
*Enseignant* : Sandrine LORRE BOULLE  
(bénévole), BEES 1 ;  
Christelle CRISPON (vacataire), BEES 1



## CHARS

Installations : Route de Bercagny  
95750 - CHARS  
siège social : 3 bis rue du Colombier 95640 HARAVILLIERS  
Port. : 06.07.46.64.77 / 06.08.54.22.51 - Fax : 01.30.39.73.49  
E-mail : s.magnusson@wanadoo.fr

### Centre Equestre Sara Magnusson Stables

*Dirigeant* : Sara LOSTRIA MAGNUSSON  
*Enseignant* : Bruno LOSTRIA, BEES 2



19

## CHAUMONTEL

Chemin du Bois de la Noue  
95270 - CHAUMONTEL  
Tél.: 01.34.71.92.44 - Port.: 06.14.87.35.63  
Fax: 08.70.34.96.06  
E-mail: boisdelanoue@hotmail.com

### Association Sportive Equestre du Bois de la Noue

*Président* : Jean Michel DETAVERNIER  
*Enseignant* : Lionel GONZALES, BEES 1 ;  
Jean Philippe LIMA, BPJEPS  
*Org. conc.* : DRESSAGE



## CORMELLES en PARISIS

Association HAARP – Route Stratégique  
95240 - CORMELLES en PARISIS  
Tél.: 01.39.31.59.80 - Fax: 01.39.31.59.90  
E-mail: contact@sesameautismelamontagne95.fr  
Site: [http://www.sesameautismelamontagne95.fr/esat/centreequestre/index\\_equitation.htm](http://www.sesameautismelamontagne95.fr/esat/centreequestre/index_equitation.htm)

### Centre équestre La Montagne du Parisis

*Président* : Alain OBADIA  
*Enseignant* : Agnès VIDONNE, BEES 1 ; Cristelle CRISPON, BEES 1 ; Yahn CHAUVIN, BEES 1  
*Formation prof.* : agricole et tuteur BPJEPS



## DOMONT

### Association CERCLE HIPPIQUE de la CROIX BLANCHE - CHCB

33 bis route de Montmorency  
95330 - DOMONT  
Tél./Fax: 01.39.91.07.89 - Port.: 06.07.14.83.91  
E-mail: Croixblanche@aol.com - Site:  
<http://www.chcroixblanche.ffe.com>

*Président* : René BOURDIN  
*Enseignant* : Gilbert POUMIER, BEES 1 ;  
Carole SAINT, BEES 1  
*Formation prof.* : agricole et tuteur BPJEPS  
*Jour de Ferm.* : lundi





**Cercle Hippique de la Croix Blanche**  
Leçons d'équitation  
Chevaux et Poneys  
Manège • Carrière  
Pension • Dressage • Concours  
Tél. : 01 39 91 07 89



## ENGHIEN les BAINS

Siège social : 7 place de Verdun  
95880 - ENGHIEU les BAINS  
Installations à Piscop et Maffliers  
Tél.: 01.39.64.35.38 - Port.: 06.62.27.65.69  
E-mail: epequestre@free.fr  
Site: <http://www.enghien-piscop.ffe.com>

### Association ENGHIEU PISCOP EQUESTRE

*Président* : Pierre RONDEAU  
*Pas d'enseignement*  
*Org. conc.* : TREC



## ENNERY

18 rue du Perreux – Route d'Osny  
95300 - ENNERY  
Tél.: 01.30.38.54.39 - Port.: 06.75.84.20.12 -  
Fax: 01.34.24.14.22  
E-mail: nicole.claudel@orange.fr

### Centre Equestre PORGY EQUITATION

*Dirigeant* : Nicole CLAUDEL  
*Enseignant* : Mathieu RABOD, BEES 1 ; Ljiljana SIMIC VRANIC, BEES 1  
*Formation prof.* : agricole et tuteur BPJEPS



## EPINAY – CHAMPLATREUX

Château de Champlatreux  
95270 - EPINAY – CHAMPLATREUX  
Tél.: 01.46.07.61.14 - Port.: 06.80.42.80.98 -  
Fax: 01.46.07.67.39  
E-mail: gerardohayon@wanadoo.fr

### Association Centre équestre ACP Gericault

*Président* : Gérard OHAYON  
*Enseignant* : pas de bees



## EPINAY – CHAMPLATREUX

Ferme du Trianon  
95270 - EPINAY – CHAMPLATREUX  
Tél.: 01.34.71.90.01 - Port.: 06.24.27.22.82  
Fax: 01.30.35.47.11  
E-mail: alexdehulster@live.fr  
Site: [www.equitation-trianon.ffe.com](http://www.equitation-trianon.ffe.com)

### Centre équestre Equitation de Trianon

*Dirigeant* : Alexandre DE HULSTER  
*Enseignant* : Alexandre DEHULSTER, BPJEPS ;  
Elodie GANGAN, BPJEPS  
*Formation prof.* : agricole et tuteur BPJEPS





**EQUITATION DE TRIANON**  
FACEBOOK: EQUITATION DE TRIANON  
**PROPRIETAIRE - COMPETITION**  
**COMMERCE - CLUB**  
95270 EPINAY CHAMPLATREUX 06 24 27 22 82  
[www.equitationde trianaon.com](http://www.equitationde trianaon.com)

## EZANVILLE

22 Grande Rue  
95460 - EZANVILLE  
Tél.: 01.39.91.30.05 - Port.: 06.11.41.25.25  
Fax: 01.39.91.85.71  
E-mail: ezanville@equivil.fr - Site: <http://www.equivil.fr>

### Centre équestre EQUIVIL EZANVILLE

*Dirigeant* : Vincent BOUBET  
*Enseignant* : Anne Marie KRAMP, BEES 1 ; 2 BPJEPS  
*Formation prof.* : agricole et tuteur BPJEPS  
*Org. conc.* : CSO / EQUIFUN / PMG / DRESSAGE / TREC



## FRANCONVILLE LA GARENNE

Chemin d'Argenteuil  
95130 - FRANCONVILLE LA GARENNE  
Tél.: 01.34.14.94.81 - Port.: 06.07.55.84.22  
Fax: 01.34.14.95.39  
E-mail: [equitation.franconville@wanadoo.fr](mailto:equitation.franconville@wanadoo.fr)  
Site: <http://www.equitationfranconville.fr>

### Centre Equestre du PARC des MONTFRAIS

*Dirigeant*: Philippe LEMIRE  
*Enseignant*: Laurence LEMIRE, BEES 1 ;  
Stephanie LUINI, BPJEPS  
*Formation prof.*: agricole et tuteur BPJEPS



## FREPILLON

### Centre équestre Ecuries de Concours Weishaupt - WEC

Chemin du Rû – 95740 - FREPILLON  
Tél.: 01.39.95.89.83 - Port.: 06.11.47.46.94  
Fax: 01.39.60.78.33  
E-mail: [sebastien.weishaupt@wanadoo.fr](mailto:sebastien.weishaupt@wanadoo.fr)  
Site: [www.ecuries-wec.com](http://www.ecuries-wec.com)

*Dirigeant*: Sébastien WEISHAUP  
*Enseignant*: Sébastien WEISHAUP, BEES 1 ;  
Joan WEISHAUP, BEES 1



## GADANCOURT

Ferme de Gadancourt – 2 Rue Octave de Boury  
95450 - GADANCOURT  
Tél.: 01.30.39.26.52 - Port.: 06.76.03.55.07  
E-mail: [SHR.GADANCOURT@WANADOO.FR](mailto:SHR.GADANCOURT@WANADOO.FR)  
Site: [www.shr-de-gadancourt.ffe.com](http://www.shr-de-gadancourt.ffe.com)

### Association S.H.R. de GADANCOURT

*Dirigeant*: Daniëlle CAEN  
*Enseignant*: Emmanuelle Slabiak Toulot, BEES 1



## GENAINVILLE

### Association des Cavaliers Propriétaires Les Ecuries des Peupliers - ACPEP

1 route de Magny  
95420 - GENAINVILLE  
Tél.: 01.34.67.24.53 - Port.: 06.63.58.62.94  
Fax: 01.34.47.15.51  
E-mail: [ecuriesdespeupliers@yahoo.fr](mailto:ecuriesdespeupliers@yahoo.fr)  
Site: [www.ecuriesdespeupliers.fr](http://www.ecuriesdespeupliers.fr)

*Dirigeant*: Frédéric BEDOT  
*Enseignant*: Jean Luc MOREAU, BEES 1



## GENAINVILLE

2 Chemin de Préfontaine  
95420 - GENAINVILLE  
Tél.: 01.61.02.09.39 - Port.: 06.63.58.13.28  
Fax: 01.61.02.08.74  
E-mail: [poleequestredulys@hotmail.fr](mailto:poleequestredulys@hotmail.fr)  
Site: <http://www.poleequestredulys.fr>

### Centre équestre Pôle Equestre du Lys

*Dirigeant*: Clémence LABORDE  
*Enseignant*: Clémence LABORDE, BPJEPS ;  
Marie Pierre LAJOUX BACHET, BEES 2 ;  
Flavien CHARBONNIER, BPJEPS  
*Formation prof.*: BPJEPS, agricole et tuteur BPJEPS  
*Org. conc.*: CSO



**Centre équestre / Poney-Club**

30 ha d'installations haut de gamme aux portes de Paris à 15mn de Cergy-Pontoise ou de Mantes-la-Jolie

Cours tous niveaux

Tarifs compétitifs

95420 GENAINVILLE  
Tél : 01 61 02 39 39  
<http://www.poleequestredulys.fr/>

**Centre de Formation FORMALYS**

Responsable de la Formation : Marie-Pierre LAJOUX BACHET BEES 2<sup>e</sup> (Spécifique Equitation)  
Tél : 06 11 77 09 84

**BP JEPS mention équitation**

Enseigner, ça s'apprend !

- Formations payantes sur 10 mois ou par contrats pros (12 mois)
- Stages de préparation et présentation aux VETP
- CGP ASA
- Stages de préparation CEP1 et CEP3

**Lys'ellerie**

Large choix d'articles destinés aux chevaux et aux cavaliers. Nous nous déplaçons chez vous pour toute commande spéciale.

Pro Shop - Exposition sur vos compétitions

95420 GENAINVILLE  
Tél : 06 59 48 24 52

Logos for sponsors: Amalthea, HOPPEMANN, TROTIER, ANCIENNE, PENCUR, EN, GARDON.

## GONESSE

Chemin des Cressonnières  
95500 - GONESSE  
Tél./Fax: 01.39.85.94.21 - Port.: 06.63.57.12.23  
E-mail: [harasdelafontaineecypierre@hotmail.com](mailto:harasdelafontaineecypierre@hotmail.com)  
Site: [www.harasdelafontaineecypierre.fr](http://www.harasdelafontaineecypierre.fr)

### Centre équestre Haras de la Fontaine Cypierre

*Dirigeant*: Nathalie LEPECHEUR  
*Enseignant*: Nathalie LEPECHEUR, BEES 1 ;  
Laurent KUJACZ, BPJEPS ;  
Chloé BURONFOSSE, BPJEPS  
*Formation prof.*: agricole et tuteur BPJEPS  
*Prépa. dip.*: BAP, Org. conc.: CSO



## GOUSSAINVILLE

### Association Centre équestre des Attelages de Goussainville

24 rue du Général Leclerc  
95190 - GOUSSAINVILLE  
Port.: 06.07.79.49.65  
E-mail: [charpentierjj@wanadoo.fr](mailto:charpentierjj@wanadoo.fr)  
Site: [www.poneyclubdegoussainville.ffe.com](http://www.poneyclubdegoussainville.ffe.com)

*Dirigeant*: Jean Jacques CHARPENTIER  
*Enseignant*: Sandra HUMBERT HADDOUCHE, BEES 1  
*Formation prof.*: agricole et tuteur BPJEPS



## HERBLAY

Route d'Eragny  
95220 - HERBLAY  
Tél. : 01.39.78.20.01 - Port. : 06.08.70.18.01  
Fax : 01.39.78.04.69  
E-mail : impressionducros@wanadoo.fr  
Site : www.ecuriesfermeeragny95.ffe.com

### Centre équestre Ecuries de la Ferme d'ERAGNY

*Dirigeant :* Michel DUCROS  
*Enseignant :* Anne Sophie CLAYES, BPJEPS ;  
Julian CERINI, BPJEPS  
*Formation prof. :* agricole et tuteur BPJEPS



**Les écuries de la ferme d'Eragny**  
Cours / Stages / Compétition  
Carrière / Manège  
Pensions...  
Chemin des Tilleuls  
95220 HERBLAY  
Tél. 01 39 78 20 01  
CENTRE EQUESTRE

## L'ISLE ADAM

Chemin des Louveteaux  
95290 - L'ISLE ADAM  
Tél./Fax : 01.34.08.08.80 - Port. : 06.09.44.04.75  
E-mail : micheledysg@free.fr

### Association des Cavaliers de la Croix Saint Antoine

*Dirigeant :* Michèle DYSKIEWICZ  
*Enseignant :* Gilles BERTRAND, BEES 1 ; 2  
vacataires, BEES  
*Org. conc. :* CSO



## L'ISLE ADAM

16 chemin des Folles Entreprises  
95290 - L'ISLE ADAM  
Tél./Fax : 01.34.08.09.26 - Port. : 06.03.06.76.50/06.09.17.01.69  
E-mail : catherine.castelin@aliceadsl.fr

### Ecuries CASTELIN

*Dirigeant :* Catherine CASTELIN  
*Enseignant :* Pas de bees



## L'ISLE ADAM

15 Chemin des Belles Vues - Stors  
95290 - L'ISLE ADAM  
Tél./Fax : 01.34.69.42.13 - Port. : 06.07.01.38.89  
E-mail : sylvie.seailles@wanadoo.fr

### Centre équestre Les Grandes Ecuries

*Dirigeant :* Sylvie SEAILLES - ANNEBICQUE  
*Enseignant :* Sylvie SEAILLES ANNEBICQUE,  
BEES 2 ; Corentin FLEURY, BPJEPS ; Kevin COTTE,  
BPJEPS  
*Formation prof. :* agricole et tuteur BPJEPS



## L'ISLE ADAM

Installations : 15 Chemin des Belles Vues -Stors  
95290 - L'ISLE ADAM  
Adresse courrier : 18 bis avenue Jean Jaures  
95340 PERSAN  
Port. : 06.70.58.92.66  
E-mail : jean-marie.colot@wanadoo.fr

### Centre équestre Ecuries J-M Colot

*Dirigeant :* Jean Marie COLOT  
*Enseignant :* Jean Marie COLOT, BEES 1 ;  
Jean Louis COLOT, BEES 2



**HARAS DU PARISIS** OUVERTURE  
EARL Jean-Marie COLOT courant 2011  
95190 FONTENAY EN PARISIS  
PONEY CLUB - PENSIONS (SPORT - PRÉ)  
06 70 58 92 66 - jean-marie.colot@wanadoo.fr  
Société au capital de 7 500 € RCS Fontenay en Cotuit

## L'ISLE ADAM

111 avenue des Bonshommes  
95290 - L'ISLE ADAM  
Tél./Fax : 01.34.69.24.09  
Port. : 06.20.21.14.71 / 06.80.12.62.48  
E-mail : carolinefruchet@yahoo.fr  
Site : <http://www.equestradamois.cabanova.fr>

### Centre équestre Orée de la Forêt Ecurie Fruchet - CHOF

*Dirigeant :* Didier FRUCHET  
*Enseignant :* Didier FRUCHET, BEES 1 ; Caroline  
FRUCHET, BEES 1 ; Magalie KHUN, BPJEPS  
*Formation prof. :* agricole et tuteur BPJEPS  
*Org. conc. :* CSO / EQUIFUN



## L'ISLE ADAM

14 chemin des Folles Entreprises  
95290 - L'ISLE ADAM  
Tél./Fax : 01.34.69.05.86 - Port. : 06.86.56.26.52  
E-mail : chiap-brieussel@orange.fr  
Site : <http://chiap.ffe.com>

### Centre hippique de L'Isle Adam Parmain - CHIAP

*Dirigeant :* Pierrette ALLAIS  
*Enseignant :* Dominique BRIEUSSEL, BEES 2 ;  
Françoise BRIEUSSEL, BEES 1 ; Stéphanie  
BRIEUSSEL, BEES 1  
*Formation prof. :* agricole et tuteur BPJEPS  
*Org. conc. :* DRESSAGE



## LE MESNIL AUBRY

10 rue des Marronniers  
95720 - LE MESNIL AUBRY  
Tél./Fax : 01.34.09.06.59 - Port. : 06.98.81.77.26  
E-mail : ecuries.jmb@hotmail.fr

### Centre équestre Jean Marie Bazire

*Dirigeant :* Jean Marie BAZIRE  
*Enseignant :* Jean Marie BAZIRE, BEES 1



## LE PERCHAY

### Centre équestre Société Hippique de la Tanière - SHT

29 Grande Rue - Ferme de la Tanière  
95450 - LE PERCHAY  
Tél./Fax : 01.34.66.04.25 - Port. : 06.14.96.75.75  
E-mail : gulliver95@wanadoo.fr  
Site : <http://www.la-taniere.eu>

*Dirigeant :* Jean Michel MILLECAMPS  
*Enseignant :* Dominique NOGUES, BEES 1 ;  
Gladys Chevillard, BEES 1 ; Jean Michel MILLE-  
CAMPS, ATE ; Annouck LAQUERIERRE, BPJEPS  
*Formation prof. :* agricole et tuteur BPJEPS  
*Org. conc. :* DRESSAGE CSO



## LE PLESSIS BOUCHARD

Installations : Chemin de la Plaine  
95130 - LE PLESSIS BOUCHARD  
Siège social : 17 rue Jean Jaures  
Tél. : 01.34.44.80.12 - Port. : 06.22.04.80.27  
Fax : 01.34.15.46.64  
E-mail : 95cepb@gmail.com - Site : <http://cepb95.ffe.com>

### Centre Equestre Le Plessis Bouchard

*Dirigeant :* Jean Claude AUBERT  
*Enseignant :* Karine AUBERT, BPJEPS  
*Formation prof. :* agricole et tuteur BPJEPS  
*Org. conc. :* CSO



## CENTRE EQUESTRE DU PLESSIS-BOUCHARD



**VENEZ PARTAGER VOTRE PASSION DANS LE CONFORT ET LA SÉCURITÉ**

## LIVILLIERS

19 rue de Romesnil  
95300 - LIVILLIERS  
Tél./Fax : 01.34.42.71.69 - Port. : 06.82.20.16.53  
E-mail : livilliers@free.fr  
Site : <http://livilliers-equitation.fr>

### Centre Equestre de LIVILLIERS

*Dirigeant :* Brigitte GRENADOU  
*Enseignant :* Brigitte GRENADOU, BEES 1 ; Marie  
JOUVE, BEES 1 ; Cécilia PARIS, BEES 1 ; Sandrine  
Docarmo FERREIRA, BPJEPS  
*Formation prof. :* agricole et tuteur BPJEPS  
*Org. conc. :* DRESSAGE



## LOUVRES

28 rue de Paris  
95380 - LOUVRES  
Tél./Fax : 01.34.68.10.05 - Port. : 06.08.53.23.44  
E-mail : earl.vitelle@wanadoo.fr  
Site : [www.poneyclubdevitelle.com](http://www.poneyclubdevitelle.com)

### Centre équestre ECURIES de VITELLE

*Dirigeant :* Jean Eric NANSOT  
*Enseignant :* Audrey LENOIR, BPJEPS ; Emilie  
LOU DEIBER, BPJEPS ; Blandine BRUYAT  
CAUSSARIUEX, BPJEPS ; Carlos PEREIRA, BPJEPS  
*Formation prof. :* agricole et tuteur BPJEPS  
*Org. conc. :* ATTELAGE



## LUZARCHES

Ferme des Nonnains  
95270 - LUZARCHES  
Route des Nonnains  
Tél./Fax : 01.30.35.09.97 - Port. : 06.74.19.17.77  
E-mail : chaumontelequest@aol.com

### Association AMICALE des CAVALIERS des NONNAINS

*Dirigeant :* Lucette L'HENORET  
*Pas d'enseignement*



## LUZARCHES

20 Sente du Bois de Sainte - Ladre - THIMECOURT  
95270 - LUZARCHES  
Tél./Fax : 01.34.71.92.03 - Port. : 06.10.66.38.75  
E-mail : poneyclubdelasente@orange.fr  
Site : <http://www.poneyclubdelasente.ffe.com>

### Centre équestre Poney Club de la Sente

*Dirigeant :* Catherine FORMA  
*Enseignant :* Catherine FORMA, BEES 1 ;  
Karine MUGNIER, BPJEPS  
*Formation prof. :* agricole et tuteur BPJEPS



## MAFFLIERS

Ferme du Château - Route de Nerville  
95560 - MAFFLIERS  
Tél. : 01.34.73.04.77 - Port. : 06.07.51.77.75 / 06.61.38.77.34  
Fax : 01.30.28.07.14  
E-mail : billiard.christophe@wanadoo.fr  
Site : www.lesponeydorffe.com

### Centre équestre Les Poneys d'Or

Dirigeant : Marie BEYAERT  
Enseignant : Marie BEYAERT, BEES 1 ;  
Morgan GALLARDO, BEES 1  
Formation prof. : agricole et tuteur BPJEPS





Réouverture  
section Cheval



CENTRE EQUESTRE DE MAFFLIERS

Ecuries Marie Beyaert  
Les Poneys d'Or

Château de Maffliers  
route de Nerville  
95560 MAFFLIERS  
Tél. 06 61 38 77 34




## MAISONS LAFFITTE

Ferme des Noyers - 8 rue des Acacias  
78600 - MAISONS LAFFITTE  
Tél./Fax : 01.39.62.71.13 - Port. : 06.81.98.18.75  
E-mail : haasjm@orange.fr

### Association des Cavaliers de Cergy

Dirigeant : Jean Michel HAAS  
Enseignant : Jean Michel HASS, BEES 2 ;  
Ludovic BACHELIER, BEES 1



## MAISONS LAFFITTE

Ferme des Noyers  
78600 - MAISONS LAFFITTE  
8 rue des Acacias  
Tél. : 01.39.62.78.81 - Port. : 06.60.36.19.54  
E-mail : adbequitation@orange.fr

### Centre équestre ADB EQUITATION

Dirigeant : Denis BUQUET  
Enseignant : pas de bees



## MARINES

Installations : Route d'Us - Château de Marines  
95640 - MARINES - (adresse : courrier 24 rue Gaulet)  
Tél. : 01.30.38.14.30 - Port. : 06.07.54.70.83  
Fax : 01.30.31.05.14  
E-mail : acmeacacias@orange.fr  
Site : <http://achevaldanslevexin.monsite.orange.fr>

### Centre Equestre Ecuries des Acacias

Dirigeant : François LEJOUR  
Enseignant : François LEJOUR, BEES 1 ;  
Laure VINCENT, BPJEPS  
Formation prof. : agricole et tuteur BPJEPS  
Prépa. dip. : ATE  
Org. conc. : TREC / ENDURANCE



## MERIEL

89 chemin des Garennes  
95630 - MERIEL  
Tél./Fax : 01.30.36.47.52 - Port. : 06.81.19.47.41  
E-mail : equitation.meriel@laposte.net  
Site : <http://www.cemeriel.ffe.com>

### Centre équestre de MERIEL

Dirigeant : Pierre DARGERÉ  
Enseignant : Pierre DARGERÉ, BEES 1 ;  
Nina GUIKOVATY, BPJEPS  
Formation prof. : agricole et tuteur BPJEPS  
Org. conc. : CCE CSO DRESSAGE PMG  
Jour de Ferm. : jeudi





CCE



CSO

Dressage



Amazone

89, chemin des Garennes  
95630 MERIEL  
LUDOVIC BACHELIER - PENSÉE STAGE



## MONTMAGNY

### Centre équestre Ecole d'Equitation de Montmagny

2 rue Suzanne Valladon  
95360 - MONTMAGNY  
Tél. : 01.39.83.27.70 - Port. : 06.79.65.66.65  
Fax : 01.34.28.32.03  
E-mail : chateaudemesnes@wanadoo.fr  
Site : www.centre-equestre-de-montmagny-95.ffe.com

*Dirigeant :* Serge TOUITOU  
*Enseignant :* Serge TOUITOU, BEES 1 ;  
Jessica TOUITOU, BPJEPS  
*Formation prof. :* agricole et tuteur BPJEPS



## MONTSOULT

### Centre équestre Les Ecuries El Suerte

Le Hameau des Coutumes  
95560 - MONTSOULT  
D 9 Route de Mériel  
Tél. : 01.34.08.32.55 - Port. : 06.85.16.99.00  
E-mail : contact@ecurie-elsuerte.com  
Site : http://ecurie-elsuerte.com

*Dirigeant :* Caroline MARY MARTIN  
*Pas d'enseignement*



## NESLES la VALLEE

### Club Hippique de Nesles la Vallée - CHNV

30 route de Parmain  
95690 - NESLES la VALLEE  
Tél./Fax : 01.34.70.61.23 - Port. : 06.81.98.18.75  
E-mail : haasjm@orange.fr - Site : www.chnv.ffe.com

*Dirigeant :* Jean Michel HAAS  
*Enseignant :* Jean Michel HAAS, BEES 2 ;  
Christine FRADIN, BEES 1  
*Formation prof. :* agricole et tuteur BPJEPS



## PIERRELAYE

### Centre équestre Les Ecuries de Pierrelaye

Chemin de Saint - Prix à Bessancourt  
95480 - PIERRELAYE  
Tél./Fax : 01.39.95.30.64 - Port. : 06.18.33.57.85  
E-mail : florevoyer@gmail.com  
Site : http://ecuriesdepierrelayebessancourt.fr

*Dirigeant :* Fleur VOYER  
*Enseignant :* Marieke DESPATURE, BEES 1  
*Formation prof. :* agricole et tuteur BPJEPS  
*Jour de Ferm. :* lundi



## PRESLES

### Association des CAVALIERS et ATTELAGES de PRESLES - ACAP

Les Vanneaux - Chemin des Communaux  
95590 - PRESLES  
Tél./Fax : 01.39.37.04.25 - Port. : 06.07.33.39.75  
E-mail : jean-pierre.penoni@wanadoo.fr  
Site : http://www.acap.ffe.com

*Dirigeant :* Jean Pierre PENONI  
*Enseignant :* Jean Luc PENONI, BPJEPS ;  
Jean Pierre PENONI, ATE  
*Formation prof. :* agricole et tuteur BPJEPS  
*Jour de Ferm. :* mardi



## PRESLES

### Centre équestre Ecole d'Equitation du Moulin

112 rue Pierre Brossolette  
95590 - PRESLES  
Tél./Fax : 01.34.70.06.52 - Port. : 06.11.50.70.06  
E-mail : club-equitation-du-moulin@wanadoo.fr

*Dirigeant :* Fabienne ELIE  
*Enseignant :* Fabienne ELIE, BEES 1  
*Formation prof. :* agricole et tuteur BPJEPS  
*Jour de Ferm. :* jeudi



## PRESLES

### Centre équestre Haras de Presles

3 Hameau de la Cave  
95590 - PRESLES  
Carrefour de la Libération - Le Chenil  
Tél. : 01.34.69.85.46 - Port. : 06.03.15.78.84  
E-mail : Juliette.thory@orange.fr  
Site : http://harasdepresles.free.fr

*Dirigeant :* Juliette THORY  
*Enseignant :* Juliette THORY, BEES 1



## SAINT BRICE sous FORÊT

### Centre équestre PONEY CLUB de la SAPINIÈRE

1 bis Avenue de la Sapinière  
95350 - SAINT BRICE sous FORÊT  
Tél. : 01.39.90.11.58 - Fax : 01.39.90.97.35  
E-mail : pc.lasapiniere@orange.fr  
Site : http://www.equitation-saintbrice95.ffe.com

*Dirigeant :* Gérard CORBIERS  
*Enseignant :* Raphaëlle LALLEZ, BEES 1 ;  
Clara SZPIRGLAS, BPJEPS  
*Formation prof. :* agricole et tuteur BPJEPS  
*Jour de Ferm. :* lundi



## SAINT GERVAIS

EARL Ferme de Saint Gervais - 2 rue d'Alincourt  
95420 - SAINT GERVAIS  
Tél. : 01.34.67.34.15 - Port. : 06.81.86.16.95  
E-mail : arnaud.de-smedt@wanadoo.fr  
Site : www.equi-nature.ffe.com

### Centre équestre Equi-Nature

*Dirigeant :* Véronique DE SMEDT  
*Enseignant :* Bernadette STEFFEN (vacataire),  
BPJEPS ; Sandrine LORRE BOUILLE (vacataire),  
BPJEPS



## SAINT MARTIN du TERTRE

17 Allée de la Fontaine au Roy  
95270 - SAINT MARTIN du TERTRE  
Tél. : 01.34.09.12.00 - Port. : 06.11.65.88.43  
Fax : 01.34.09.12.09  
E-mail : a.chauvet@traphon.fr

### Centre équestre Ecuries de la Fontaine

*Dirigeant :* Antoine CHAUVET  
*Enseignant :* Pas de bees



## SAINT OUEN L'AUMONE

3 Place des Tilleuls - EPLUCHES  
95310 - SAINT OUEN L'AUMONE  
Tél. : 01.30.37.45.77  
E-mail : lesponeysdestilleuls@yahoo.fr  
Site : http://www.cedestilleuls.ffe.com

### Centre équestre de la Ferme des Tilleuls

*Dirigeant :* Lionel DUQUENY  
*Enseignant :* Ludovic DUQUESNOY, BPJEPS  
*Formation prof. :* agricole et tuteur BPJEPS  
*Org. conc. :* TREC / EQUIFUN  
*Jour de Ferm. :* lundi et jeudi



## SAINT PRIX

Route des Parquets  
95390 - SAINT PRIX  
Tél./Fax : 01.34.16.27.00 - Port. : 06.09.76.30.17  
E-mail : infos@harasduval.net  
Site : www.harasduval.net

### Centre équestre du Haras du Val

*Dirigeant :* Guy Michel CHAPE  
*Enseignant :* Guy Michel CHAPE, BEES 1 ;  
Camille DISCARRAT, BPJEPS  
*Formation prof. :* agricole et tuteur BPJEPS



• Pension  
• Cours du débutant au galop 7  
• Stages  
• Compétition  
• Randonnées  
• Concours

**centre équestre du haras du val**

Web : <http://harasduval.net>  
Courriel : [infos@harasduval.net](mailto:infos@harasduval.net)

**Baptêmes poneys !**  
Du baby club à la compétition

- Chevaux
- Double poneys
- Shetlands

M. Guy Chapé  
Route des Parquets 95390 Saint-Prix  
Tél. 01 34 16 27 00 • Port. 06 09 76 30 17

## SAINT PRIX

Route des Parquets  
95390 - SAINT PRIX  
Tél./Fax : 01.34.27.56.25 - Port. : 06.81.42.13.25  
E-mail : stevens-ji@orange.fr  
Site : www.ranchdesaintprix.net

### Centre équestre Ranch de Saint PRIX

*Dirigeant :* Jean Louis STEVENS  
*Enseignant :* Kristel JAN, BPJEPS ;  
Hervé PEZERAT (vacataire), BPJEPS  
*Formation prof. :* agricole et tuteur BPJEPS  
*Org. conc. :* BARREL RACE  
*Jour de Ferm. :* lundi



**Le RANCH**  
L'attitude western à 30 mns de Paris  
Poney-Club (Shetland - Double Poneys) • C.S.O.  
Equitation Western • Randonnées  
Route des Parquets - 95390 SAINT-PRIX  
01 34 27 56 25 - [www.ranchdesaintprix.net](http://www.ranchdesaintprix.net)

Loisirs  
Découverte  
Pension  
Compétition

## SAINT WITZ

4 Pavé des Hermites  
95470 - SAINT WITZ  
Tél./Fax : 01.34.68.49.65 - Port. : 06.29.71.54.28  
E-mail : ecuries.stwitz@wanadoo.fr  
Site : www.ecuriesdestwitz.fr

### Centre équestre Les Ecuries de Saint Witz

*Dirigeant :* Christine PRADET  
*Enseignant :* Christine PRADET, BEES 1 ;  
Jennifer PIGEON, BPJEPS  
*Formation prof. :* agricole et tuteur BPJEPS



## SANNOIS

Chemin des Aubines  
95110 - SANNOIS  
Tél. : 01.39.80.11.80 - Port. : 06.87.05.31.24  
Fax : 01.34.11.26.44  
E-mail : michel.clevy@club-internet.fr  
Site : www.le-galop.com

### Centre équestre LE GALOP - CELG

*Dirigeant :* Michel CLEVY  
*Enseignant :* Christine CHALIER, BEES 2 ;  
Tatania VACCARI, BEES 1 ; Michel CLEVY, BEES 1 ;  
Claire LALANNE, BPJEPS  
*Formation prof. :* agricole et tuteur BPJEPS



**LE GALOP**  
Leçons sur Chevaux et Poneys  
Chemin des Aubines - 95110 SANNOIS  
**Tél. : 01 39 80 11 80**

## SERAINCOURT

44 Route des Vallées  
95450 - SERAINCOURT  
Tél./Fax : 01.34.75.11.90 - Port. : 06.70.52.11.04  
E-mail : ECURIE-DES-TROIS-VALLEES@WANADOO.FR -  
Site : <http://www.ecuriedestroisvallees.fr>



### Centre équestre des 3 Vallées

*Dirigeant* : Sylvain DIGAIRE  
*Enseignant* : Pas de bees

## SERAINCOURT

3 impasse de Bellevue  
95450 - SERAINCOURT  
Tél. : 01.34.75.70.28 - Fax : 01.34.75.70.28  
E-mail : ptitsponeys@free.fr  
Site : <http://ptitsponeys.free.fr>



### Centre équestre Les P'tits Poneys de Seraincourt

*Dirigeant* : Catherine VIEL  
*Enseignant* : Catherine VIEL, BEES 1  
*Formation prof.* : agricole et tuteur BPJEPS  
*Jour de Ferm.* : dimanche

## VALLANGOUJARD

69 bis route de Marines – 95810 - VALLANGOUJARD  
Siège social : 12 chemin de la Corderie  
95760 VALMONDOIS  
Port. : 07.70.00.33.21  
E-mail : cavaliersdumarolet@gmail.fr  
Site : [www.cavaliersdumarolet.ffe.com](http://www.cavaliersdumarolet.ffe.com)



### Association Les Cavaliers du Marolet

*Dirigeant* : Laurence GUILLAUME  
*Enseignant* : Anne GUILLAUME (vacataire),  
BEES 1



## VALLANGOUJARD

69 bis route de Marines  
95810 - VALLANGOUJARD  
Tél. : 01.34.66.55.76 - Port. : 06.07.28.27.75  
Fax : 01.34.66.50.68  
E-mail : m.bordereau@wanadoo.fr  
Site : <http://www.lesecuriesdelachevee.com>



### Association Sportive Equestre de la Chevée - ASEC

*Président* : Claude PANIER  
*Enseignant* : Claude PANIER, BEES 1 ;  
Maxime COLLARD ( vacataire), BEES 1  
*Formation prof.* : agricole et tuteur BPJEPS  
*Org. conc.* : DRESSAGE  
*Jour de Ferm.* : mardi

**LES ÉCURIES DE LA CHEVÉE**

**TÉL. 01 34 66 55 76**  
**PORT. 06 07 28 27 75**

Dressage      Poney club  
Pension de chevaux      CSO  
Carrousel      Randonnées  
Club house      Concours

**et aussi organisation**  
**d'ANNIVERSAIRES enfants ou adultes,**  
**SOIRÉES privées...**

**69 BIS ROUTE DE MARINES 95810 VALLANGOUJARD**

## VALLANGOUJARD

5 route de Méru  
95810 - VALLANGOUJARD  
Tél./Fax : 01.34.66.20.41 - Port. : 06.07.02.03.98  
E-mail : haras-de-la-chapelle@wanadoo.fr  
Site : <http://www.haras-de-la-chapelle.com>

### Centre équestre HARAS de la CHAPELLE

*Dirigeant :* Jean-Louis BUSSEREAU  
*Enseignant :* Céline MICHELIN, BEES 1 ;  
Julien BUSSEREAU, BPJEPS  
*Formation prof. :* agricole et tuteur BPJEPS  
*Org. conc. :* CSO / DRESSAGE



**HARAS DE LA CHAPELLE**  
Centre Equestre  
- Pony Club  
- Ecurie  
de propriétaires  
JeanLouis BUSSEREAU

Travail et sorties CSO  
Elevage et vente / Pension herbage

5, route de Méru - 95810 VALLANGOUJARD  
Tél. 01 34 66 53 55 - 06 07 02 03 98

## VEMARS

Ferme de Choisy aux Bœufs  
95470 - VEMARS  
Tél./Fax : 01.34.68.31.44 - Port. : 06.81.43.86.72  
E-mail : [jardin.maximilien@free.fr](mailto:jardin.maximilien@free.fr)  
Site : <http://www.la-criniere.ffe.com>

### Centre Equestre LA CRINIÈRE

*Dirigeant :* Lionel MALBOIS  
*Enseignant :* Lionel MALBOIS, BEES 1 ;  
Maximilien JARDIN, BEES 1 ;  
Amélie LECORBE, BEES 1  
*Formation prof. :* agricole et tuteur BPJEPS



## VIARMES

Moulin de Giez  
95270 - VIARMES  
Tél./Fax : 01.34.09.35.09 - Port. : 06.26.41.83.01  
E-mail : [philippe.labre@orange.fr](mailto:philippe.labre@orange.fr)  
Site : <http://www.viarmes.ffe.com>

### Centre Equestre de Viarmes

*Dirigeant :* Philippe LABRE  
*Enseignant :* Philippe LABRE, BEES 1 ;  
Sophie LABRE, BAP  
*Formation prof. :* agricole et tuteur BPJEPS  
*Org. conc. :* CSO / DRESSAGE  
*Jour de Ferm. :* lundi



## VIGNY

Domaine du Centaure - Chemin des Fontaines  
95450 - VIGNY  
Tél./Fax : 01.34.66.10.51 - Port. : 06.70.28.43.55  
E-mail : [ecurieducentaure@yahoo.fr](mailto:ecurieducentaure@yahoo.fr)  
Site : [www.ecurieducentaure.com](http://www.ecurieducentaure.com)

### Centre équestre Ecuries du Centaure

*Dirigeant :* Jean Michel JORELLE  
*Enseignant :* Audrey JORELLE, BEES 1 ; Marie  
Laure JORELLE, ATE ; Vivian LOCATELLI, BPJES  
*Formation prof. :* générale tuteurée  
*Prépa. dip. :* BAP ; *Org. conc. :* TREC ENDURANCE  
CSO DRESSAGE



**Écurie du Centaure**  
[www.ecurieducentaure.com](http://www.ecurieducentaure.com)

Écuries du Centaure

Sur 15 ha  
Accès direct GR  
2 manèges, 2 carrières  
Pension box / prés-box  
Poneys Club à partir de 4 ans  
Elevage et vente poneys / chevaux  
Compétitions

06 81 86 53 04 (pension) 95450 VIGNY  
06 83 03 53 12 (Club) [ecurieducentaure@yahoo.fr](mailto:ecurieducentaure@yahoo.fr)



# Les Groupements de Cavaliers du Val-d'Oise

## **AMBLEVILLE**

### **Association Animation Equestre du Parc Régional du Vexin**

Siège social : 3 rue Basse  
Installations : Domaine de Courtieux 60240  
REUILLY - 95710 AMBLEVILLE  
Port. : 06.22.77.21.89 - Fax : 03.44.49.55.75  
E-mail : cat.hen@aliceadsl.fr  
Président : Catherine HENAUULT  
Pas d'enseignement

## **ANDILLY**

### **Association Club Hippique de la FORÊT**

123 route de la Croix Blanche  
95580 ANDILLY  
Tél. : 01.34.16.60.93 - Fax : 01.34.16.60.93  
E-mail : Equi.andilly@libertysurf.fr  
Site : www.equitation-andilly.fr  
Président : Yvonne BRICO  
Pas d'enseignement  
Concours : dressage, CSO

## **ARGENTEUIL**

### **Association U. S. MARCEL DASSAUT AVIATION**

52 Boulevard Delambre - BP 50221  
95106 ARGENTEUIL cedex  
Tél. : 01.39.61.34.49  
E-mail : loisirs.ce@wanadoo.fr  
Président : Jean-Luc CHADOURNE  
Pas d'enseignement

## **BEAUMONT sur OISE**

### **Association GENS EUROPEENE EQUESTRE**

64 bis boulevard Léon Blum  
95260 BEAUMONT sur OISE  
Tél. : 01.39.37.05.84 - Port. : 06.87.10.74.37 -  
Fax : 01.39.37.05.84  
E-mail : pierre.laprise@free.fr  
Site : www.associationgee.fr.st/  
Président : Pierre LAPRISE  
Pas d'enseignement

## **CHAMPAGNE SUR OISE**

### **Association La Croisée des Chemins Equiattitude**

97 rue de Pontoise  
95660 CHAMPAGNE SUR OISE  
Port. : 06.88.94.73.09  
E-mail : coxontherox@gmail.com  
Président : Corinne FLORENT  
Enseignant : Corinne FLORENT, BPJEPS

## **COURDIMANCHE**

### **Association Equestre de Courdimanche**

8 rue du Puit Maulu  
95800 COURDIMANCHE  
Tél. : 01.34.46.06.79 - Port. : 06.34.48.06.11  
E-mail : beatrice.gratian-tenegal@orange.fr -  
Site : http://www.aecourdimanche.org  
Président : Béatrice TENEGAL  
Pas d'enseignement

## **FRANCONVILLE LA GARENNE**

### **Association Société organisatrice du concours international de Franconville**

Hôtel de Ville - 11 rue de la Station BP 43 -  
95132 FRANCONVILLE LA GARENNE cedex  
Tél. : 01.39.32.67.47 - Fax : 01.30.72.49.26  
E-mail : dgs@ville-franconville.fr  
Président : Christian LIBES  
Pas d'enseignement  
Concours : CSO

## **GENAINVILLE**

### **Association de Concours de Genainville**

2 Chemin de Préfontaine  
95420 GENAINVILLE  
Tél. : 01.34.67.74.09 / 71.55 - Port. : 06.16.10.26.19  
Fax : 01.34.67.74.09  
E-mail : valerie.lessieux@gmail.com  
Site : http://www.poleequestredulys.fr/  
Président : Valérie LESSIEUX  
Pas d'enseignement

## **L'ISLE ADAM**

### **Ass. Jump Europe Organisation**

Siege social : 19 avenue Francis Carco  
95290 L'ISLE ADAM  
Tél. : 01.34.69.06.46 - Port. : 06.88.07.69.14  
E-mail : jfjung@wanadoo.fr  
Site :  
http://www.jump-europe-organisation.ffe.com  
Président : Jean Frédéric JUNG  
Enseignant : Jean Frédéric JUNG, BEES 1

## **L'ISLE ADAM**

### **Association les Attelages de Conti**

18 rue de Mériel - 95290 L'ISLE ADAM  
Tél. : 01.34.08.28.89 - Port. : 06.01.90.01.35  
E-mail : barreclaude8601@neuf.fr  
Site : http://attelages.conti.calva.asso.fr/  
Président : Claude BARRE  
Enseignant : Franck DEPLANCHE, BEES 2  
VACATAIRE  
Stage concours : attelage

## **SERAINCOURT**

### **Association ENDURANCE VEXIN**






24 rue de la Montcient  
95450 SERAINCOURT  
Tél. : 01.34.75.78.86 - Port. : 06.07.63.46.12  
Fax : 01.34.75.78.86  
E-mail : zabethguillemin@wanadoo.fr  
Président : Elisabeth PHILBERT GUILLEMIN  
Pas d'enseignement  
Concours : Endurance

## **VETHEUIL**

### **Association Les CAMARGUAIS du VEXIN**

6 rue de la Croix Blanche - 95510 VETHEUIL  
Tél. : 01.34.78.17.09 - Port. : 06.13.69.99.22  
E-mail : les.camarguais.du.vexin@gmail.com  
Site : http://camarguais.du.vexin.free.fr/  
Président : Philippe ALVERNY  
Enseignant : Philippe ALVERNY,  
Concours : Camargue

# Signification des Pictogrammes

Ecuries de propriétaires	
Ecole d'équitation	
Label école française	
Label tourisme équestre	
Label "Ecurie de Compétition"	
Cheval	
Poneys	
Pension de chevaux	
Hunter	
CSO (Saut d'obstacle)	
CCE (Concours complet)	
Stages	
Randonnées	
Horse ball	
Polo	
Pension au pré	
Vente de chevaux	
Animation, spectacles	
Camargue	

TREC	
Voltige	
Bébé cavalier (- 6 ans)	
Dressage	
Amazone	
Endurance	
PMG / Equi Fun Poney game	
Western	
Attelage	
Ferme équestre	
Restaurant	
Dressage de chevaux	
Équitation scolaire	
Élevage	
Accueil public handicapé	
Autre(s)	
Hébergement / Nbre lit	
Organisation de concours	

Editeur : C2C Communication - 02 37 88 37 00 – c2c-communication@wanadoo.fr  
 Directeur de la Publication : Christian Libes – Directeur de la rédaction : Christian Libes  
 Création graphique : C2C Communication – Crédit photos : CDEVO  
 Guide CDEVO – 7<sup>e</sup> édition – Diffusé à 10 000 exemplaires. Ne peut être vendu.

Les informations fournies par les établissements équestres et associations de cavaliers (manifestations, enseignants, jours de fermeture...) ont été réactualisées en avril 2011, elles sont indicatives et susceptibles de modifications. Malgré tout le soin apporté à l'élaboration de ce guide et conformément à une jurisprudence constante, les erreurs ou omissions ne sauraient engager la responsabilité de l'éditeur.

# Signification des Pictogrammes



Ecuries de propriétaires	
Ecole d'équitation	
Label école française	
Label tourisme équestre	
Label "Ecurie de Compétition"	
Cheval	
Poneys	
Pension de chevaux	
Hunter	
CSO (Saut d'obstacle)	
CCE (Concours complet)	
Stages	
Randonnées	
Horse ball	
Polo	
Pension au pré	
Vente de chevaux	
Animation, spectacles	
Camargue	
TREC	
Voltige	
Bébé cavalier (- 6 ans)	
Dressage	
Amazone	
Endurance	
PMG / Equi Fun Poney game	
Western	
Attelage	
Ferme équestre	
Restaurant	
Dressage de chevaux	
Équitation scolaire	
Élevage	
Accueil public handicapé	
Autre(s)	
Hébergement / Nbre lit	
Organisation de concours	

Ecuries de propriétaires	
Ecole d'équitation	
Label école française	
Label tourisme équestre	
Label "Ecurie de Compétition"	
Cheval	
Poneys	
Pension de chevaux	
Hunter	
CSD (Saut d'obstacle)	
CCE (Concours complet)	
Stages	
Randonnées	
Horse ball	
Polo	
Pension au pré	
Vente de chevaux	
Animation, spectacles	
Camargue	
TREC	
Voltinge	
Bébé cavalier (~ 6 ans)	
Dressage	
Amazone	
Endurance	
PMG / Equi Fun Poney game	
Western	
Attelage	
Ferme équestre	
Restaurant	
Dressage de chevaux	
Équitation scolaire	
Élevage	
Accueil public handicapé	
Autre(s)	
Hébergement / Nbre lit	
Organisation de concours	

# PAGD

depuis 1974

Saint-Ouen-l'Aumône  
300m<sup>2</sup>, le plus grand choix du Val d'Oise.



**PAGD**  
Saint-Ouen-l'Aumône

129 rue de Paris, Cité de l'Auto  
95 310 Saint-Ouen l'Aumône  
Tél. : 01 34 30 47 58  
Fax : 01 34 48 98 34  
Du lundi au samedi  
de 10h à 19h Non Stop

- **NOS MARQUES** : Pessoa, Wintec, Bates, Terry's, Henry de Rivel, Eric Thomas, Randol's, Colorado Springs, Zaldi, Effol, Hippotonic, Stassek, Viscositol, LPC, Ravène, HFB, La GEE, Eurofers, Aliment ACH, Le chameau, Equithème, CSO, Norton, choplin, Belstar, Choplin, Professional choice, PADD, GPA, LAS, CASCO, HAF, Tredstep, RXR et bien d'autres...
- **NOS SERVICES** : Carte de fidélité nationale, tournées dans les clubs avec installation d'un stand, essais de selles, broderie, gravure et pose de plaque de licols ou de selle, création de plaque de boxe, nettoyage et réparation de couvertures, bottes cuir en 1/2 mesure, réparations des cuirs, remplacement de fermeture éclair de bottes, affûtage de peignes, réparation de tondeuses, chèques cadeaux...
- **NOS PRIX** : Selles de 60€ à 2000€ - Culottes de 20€ à 150€ - Bottes cuir de 85€ à 425€

[www.padd.fr](http://www.padd.fr)