

VAL-D'OISE



FÉDÉRATION FRANÇAISE D'ÉQUITATION
COMITÉ DÉPARTEMENTAL D'ÉQUITATION

Pôle Equestre Départemental de Marines

Avant Projet de PLANS

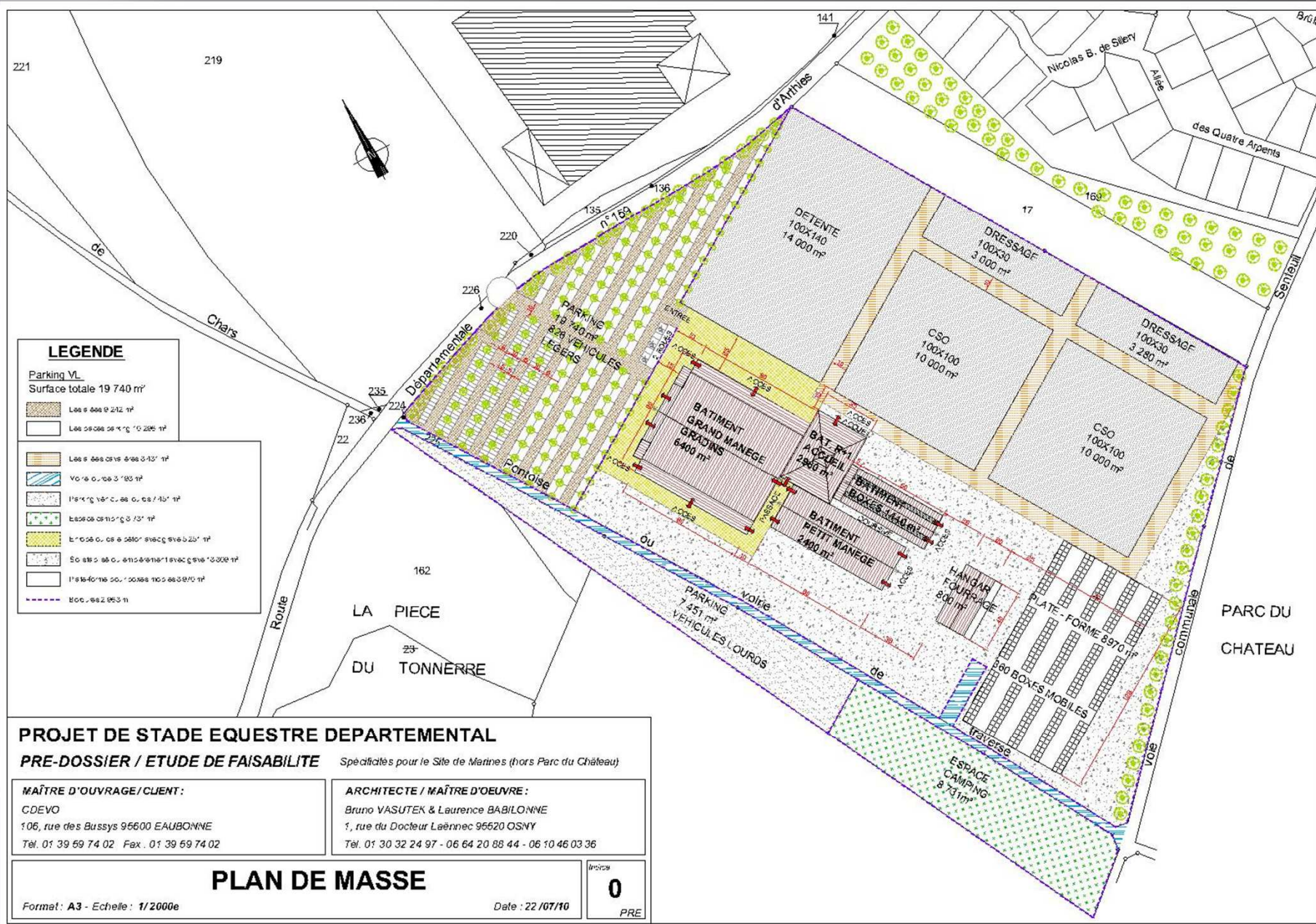
N'hésitez pas à nous laisser vos commentaires et suggestions
equitation95.com

**CDEVO Maison des Comités Jean Bouvelle
106 rue des Bussys 95600 EAUBONNE
Tél : 01.39.59.74.02 Courriel : CDEVO95@aol.com Site : equitation.com**









LEGENDE

- Parking VL**
Surface totale 19 740 m²
- Les surfaces de 212 m²
 - Les surfaces de 170 205 m²
 - Les surfaces de 3 131 m²
 - Voies de 3 193 m²
 - Les surfaces de 7 151 m²
 - Les surfaces de 170 205 m²
 - Les surfaces de 170 205 m²
 - Les surfaces de 170 205 m²
 - Les surfaces de 170 205 m²
 - Les surfaces de 170 205 m²
 - Les surfaces de 170 205 m²
 - Les surfaces de 170 205 m²
 - Les surfaces de 170 205 m²
 - Les surfaces de 170 205 m²
 - Les surfaces de 170 205 m²
 - Les surfaces de 170 205 m²
 - Les surfaces de 170 205 m²
 - Les surfaces de 170 205 m²
 - Les surfaces de 170 205 m²
 - Les surfaces de 170 205 m²
 - Les surfaces de 170 205 m²
 - Les surfaces de 170 205 m²
 - Les surfaces de 170 205 m²
 - Les surfaces de 170 205 m²
 - Les surfaces de 170 205 m²
 - Les surfaces de 170 205 m²
 - Les surfaces de 170 205 m²
 - Les surfaces de 170 205 m²
 - Les surfaces de 170 205 m²
 - Les surfaces de 170 205 m²
 - Les surfaces de 170 205 m²
 - Les surfaces de 170 205 m²
 - Les surfaces de 170 205 m²
 - Les surfaces de 170 205 m²
 - Les surfaces de 170 205 m²
 - Les surfaces de 170 205 m²
 - Les surfaces de 170 205 m²
 - Les surfaces de 170 205 m²
 - Les surfaces de 170 205 m²
 - Les surfaces de 170 205 m²
 - Les surfaces de 170 205 m²
 - Les surfaces de 170 205 m²
 - Les surfaces de 170 205 m²
 - Les surfaces de 170 205 m²
 - Les surfaces de 170 205 m²
 - Les surfaces de 170 205 m²
 - Les surfaces de 170 205 m²
 - Les surfaces de 170 205 m²
 - Les surfaces de 170 205 m²
 - Les surfaces de 170 205 m²
 - Les surfaces de 170 205 m²
 - Les surfaces de 170 205 m²
 - Les surfaces de 170 205 m²
 - Les surfaces de 170 205 m²
 - Les surfaces de 170 205 m²
 - Les surfaces de 170 205 m²
 - Les surfaces de 170 205 m²
 - Les surfaces de 170 205 m²
 - Les surfaces de 170 205 m²
 - Les surfaces de 170 205 m²
 - Les surfaces de 170 205 m²
 - Les surfaces de 170 205 m²
 - Les surfaces de 170 205 m²
 - Les surfaces de 170 205 m²
 - Les surfaces de 170 205 m²
 - Les surfaces de 170 205 m²
 - Les surfaces de 170 205 m²
 - Les surfaces de 170 205 m²
 - Les surfaces de 170 205 m²
 - Les surfaces de 170 205 m²
 - Les surfaces de 170 205 m²
 - Les surfaces de 170 205 m²
 - Les surfaces de 170 205 m²
 - Les surfaces de 170 205 m²
 - Les surfaces de 170 205 m²
 - Les surfaces de 170 205 m²
 - Les surfaces de 170 205 m²
 - Les surfaces de 170 205 m²
 - Les surfaces de 170 205 m²
 - Les surfaces de 170 205 m²
 - Les surfaces de 170 205 m²
 - Les surfaces de 170 205 m²
 - Les surfaces de 170 205 m²
 - Les surfaces de 170 205 m²
 - Les surfaces de 170 205 m²
 - Les surfaces de 170 205 m²
 - Les surfaces de 170 205 m²
 - Les surfaces de 170 205 m²
 - Les surfaces de 170 205 m²
 - Les surfaces de 170 205 m²
 - Les surfaces de 170 205 m²
 - Les surfaces de 170 205 m²
 - Les surfaces de 170 205 m²
 - Les surfaces de 170 205 m²
 - Les surfaces de 170 205 m²
 - Les surfaces de 170 205 m²
 - Les surfaces de 170 205 m²
 - Les surfaces de 170 205 m²
 - Les surfaces de 170 205 m²
 - Les surfaces de 170 205 m²
 - Les surfaces de 170 205 m²
 - Les surfaces de 170 205 m²

PROJET DE STADE EQUESTRE DEPARTEMENTAL
PRE-DOSSIER / ETUDE DE FAISABILITE *Spécificités pour le Site de Marines (hors Parc du Château)*

MAÎTRE D'OUVRAGE/CLIENT :
CDEVO
106, rue des Bussys 95600 EAUBONNE
Tél. 01 39 59 74 02 Fax. 01 39 59 74 02

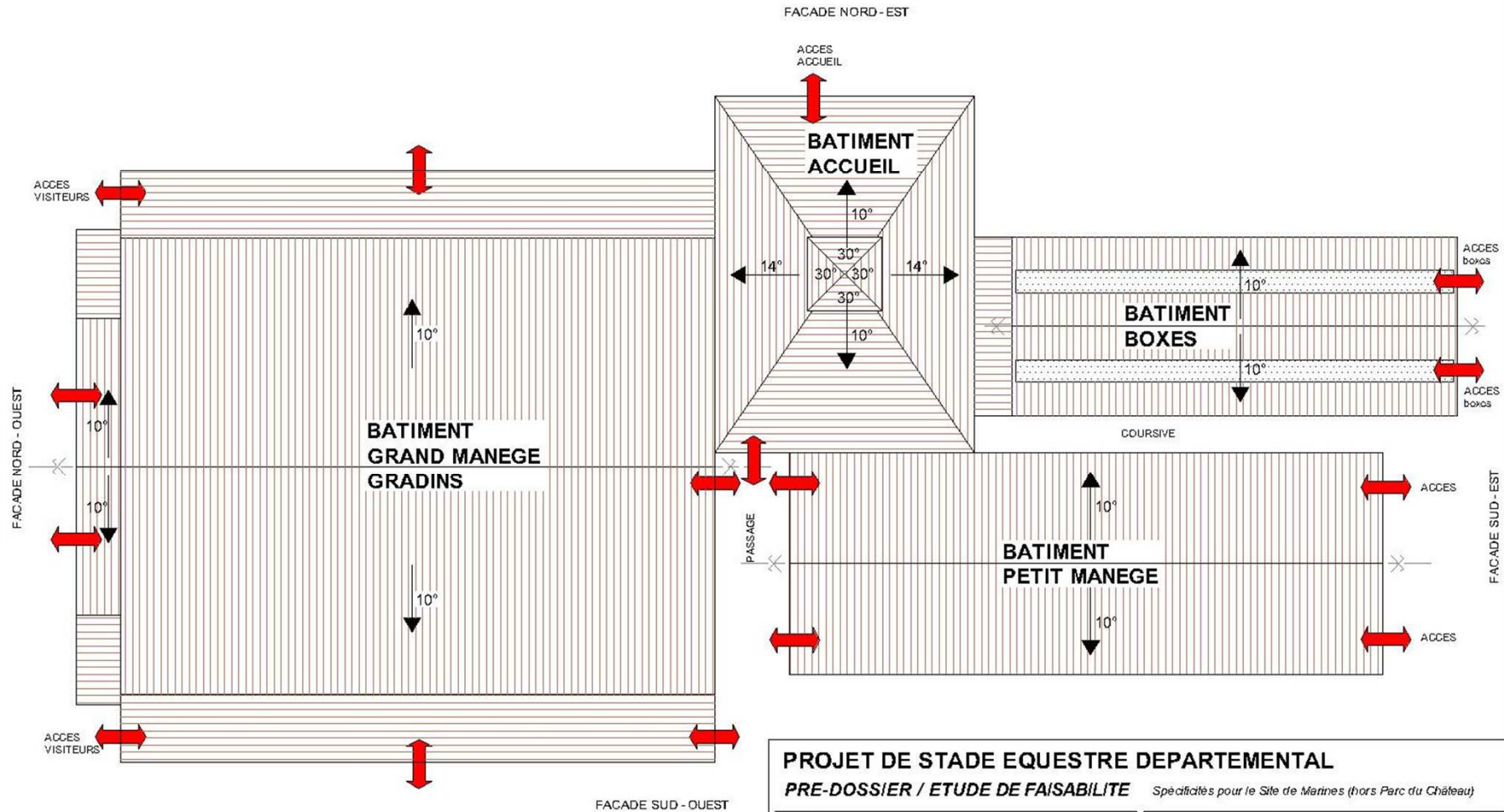
ARCHITECTE / MAÎTRE D'OEUVRE :
Bruno VASUTEK & Laurence BABILONNE
1, rue du Docteur Laënnec 95520 OSNY
Tél. 01 30 32 24 97 - 06 64 20 88 44 - 06 10 46 03 36

PLAN DE MASSE

Format : A3 - Echelle : 1/2000e

Date : 22 /07/10

0
PRE



PROJET DE STADE EQUESTRE DEPARTEMENTAL

PRE-DOSSIER / ETUDE DE FAISABILITE Spécifités pour le Site de Marines (hors Parc du Château)

MAÎTRE D'OUVRAGE/CLIENT:
 CDEVO
 106, rue des Bussys 95600 EAUBOURNE
 Tél. 01 39 59 74 02 Fax. 01 39 59 74 02

ARCHITECTE / MAÎTRE D'OEUVRE:
 Bruno VASUTEK & Laurence BABILONNE
 1, rue du Docteur Laënnec 95620 OSNY
 Tél. 01 30 32 24 97 - 06 64 20 88 44 - 06 10 46 03 36

PLAN DES TOITURES

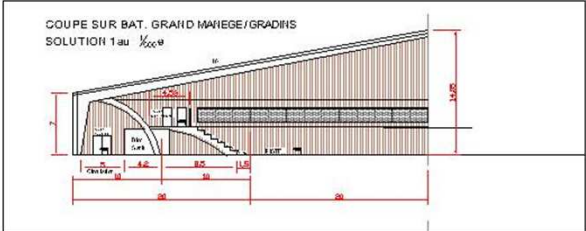
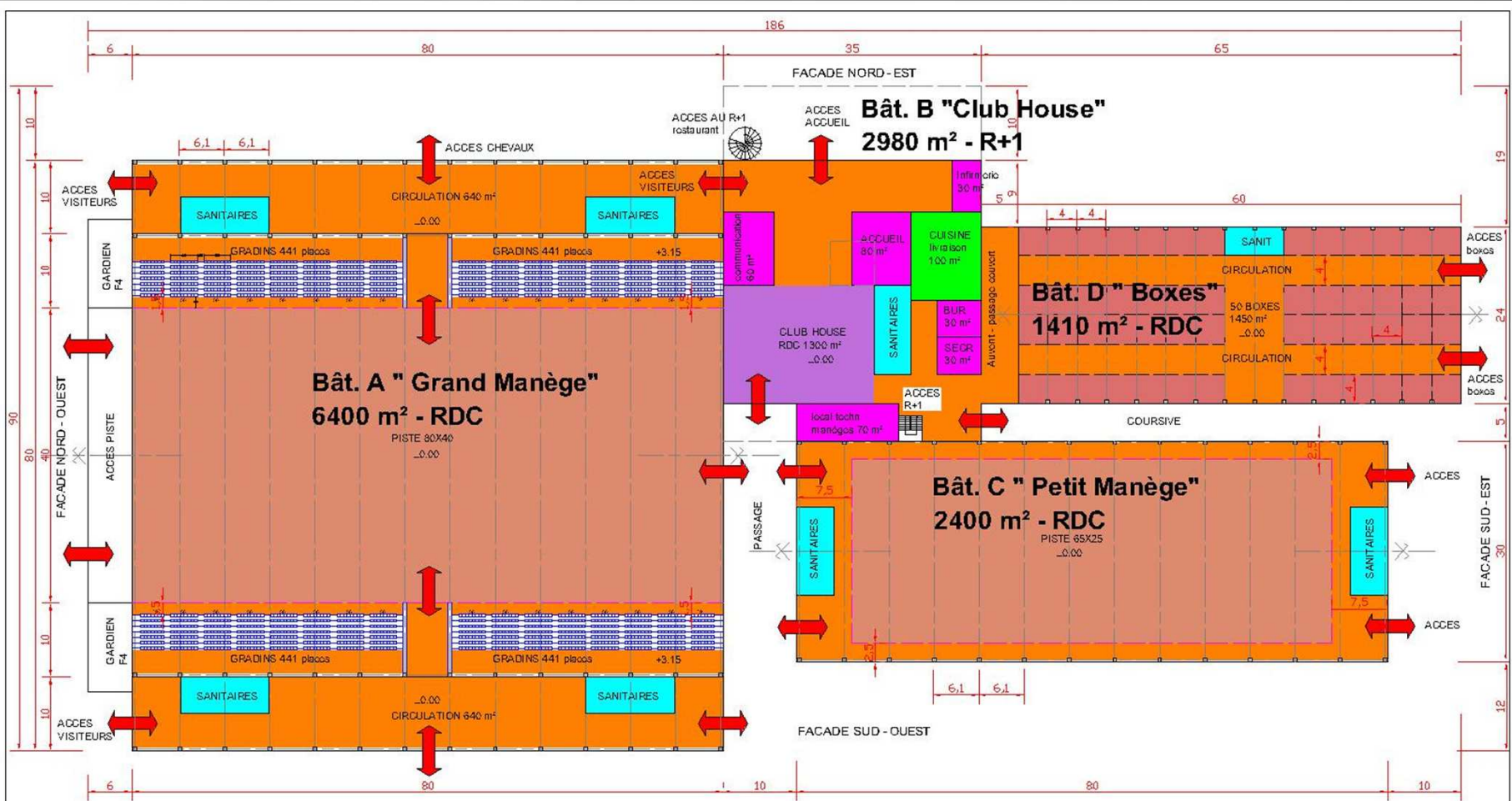
Format: A3 - Echelle: 1/500e

Date: 22 /07/10

Inscri

0

PRE



PROJET DE STADE EQUESTRE DEPARTEMENTAL

PRE-DOSSIER / ETUDE DE FAISABILITE *Spécificités pour le Site de Maine (hors Parc du Château)*

MAÎTRE D'OUVRAGE / CLIENT :
CDEVO
106, rue des Busseys 95600 Eaubonne
Tél. 01 39 69 74 02 Fax. 01 39 69 74 02

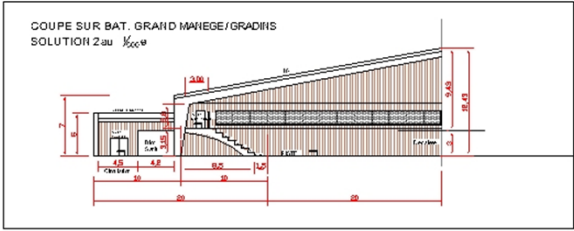
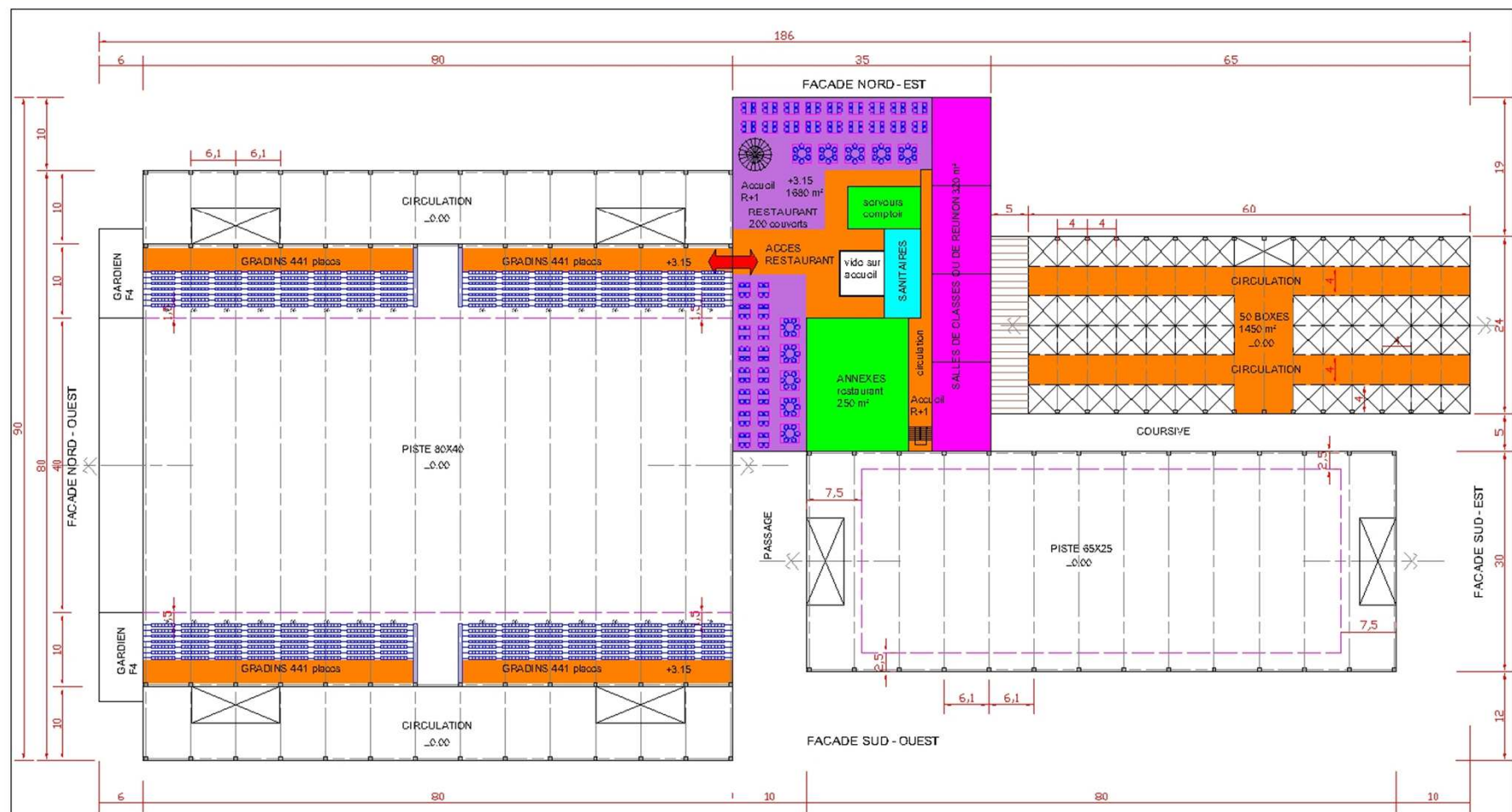
ARCHITECTE / MAÎTRE D'OEUVRE :
Bruno VASUTEK & Laurence BABILONNE
1, rue du Docteur Laënnec 95620 OSNY
Tél. 01 30 32 24 97 - 06 64 20 88 44 - 06 10 46 03 36

PLAN DU REZ DE CHAUSSEE

Format : A3 - Echelle : 1/500e

Date : 22 /07/10

Version
0
PRE



PROJET DE STADE EQUESTRE DEPARTEMENTAL

PRE-DOSSIER / ETUDE DE FAISABILITE Spécificités pour le Site de Marines (hors Parc du Château)

MAÎTRE D'OUVRAGE/CLIENT :
CDEVO
106, rue des Bussys 95600 Eaubonne
Tél. 01 39 69 74 02 Fax. 01 39 69 74 02

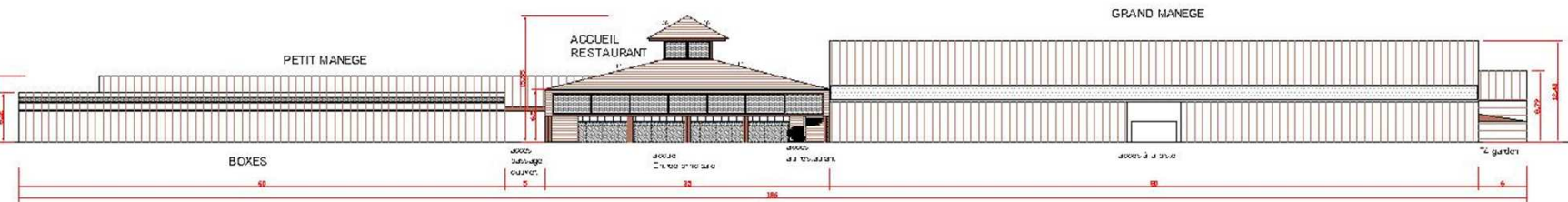
ARCHITECTE / MAÎTRE D'OEUVRE :
Bruno VASUTEK & Laurence BABILONNE
1, rue du Docteur Laënnec 95620 OSNY
Tél. 01 30 32 24 97 - 06 64 20 88 44 - 06 10 46 03 36

PLAN DU 1ER NIVEAU

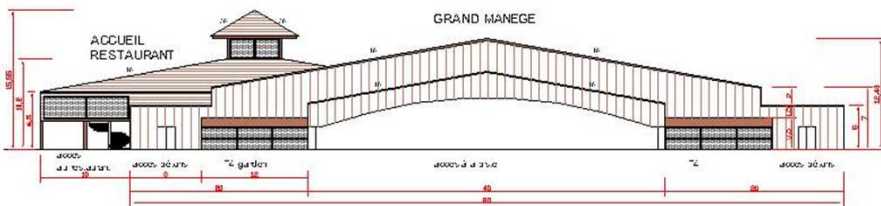
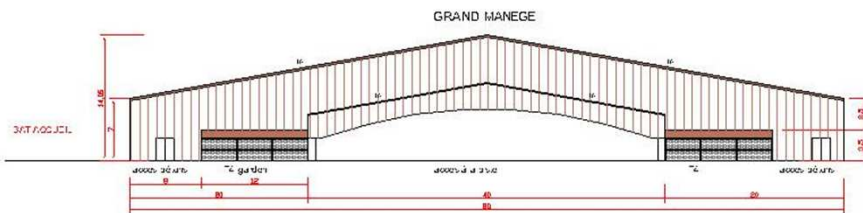
Format : A3 - Echelle : 1/500e Date : 22/07/10

Inscrips
0
PRE

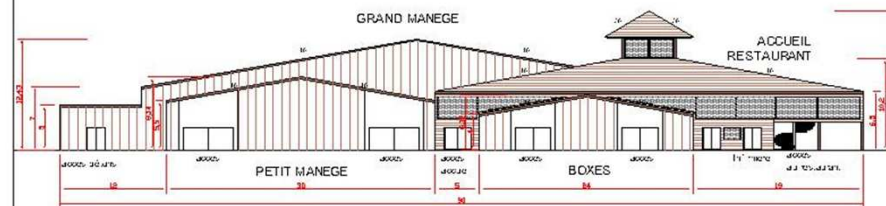
FACADE SUD - OUEST



FACADE NORD - OUEST



FACADE SUD - EST

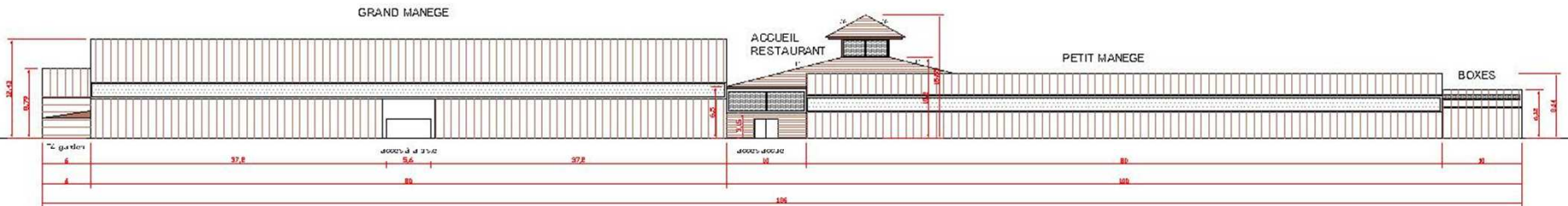


PROJET DE STADE EQUESTRE DEPARTEMENTAL
PRE-DOSSIER / ETUDE DE FAISABILITE

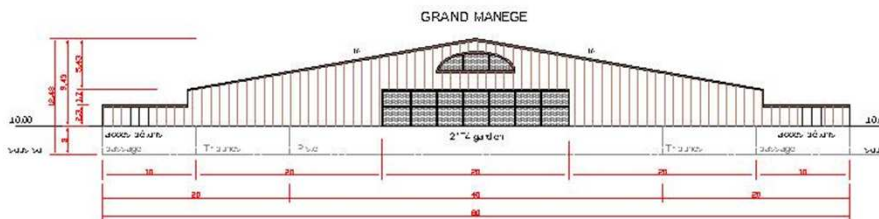
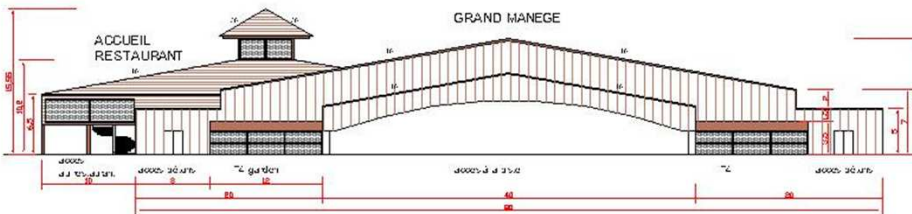
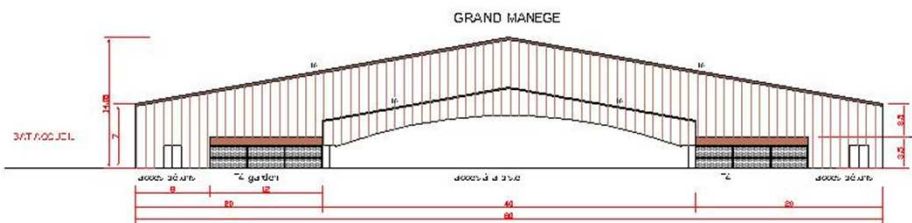
PLAN DES FACADES

Format: A3 - Echelle: 1/500e

FACADE SUD - OUEST



FACADE NORD - OUEST



PROJET DE STADE EQUESTRE DEPARTEMENTAL

PRE-DOSSIER / ETUDE DE FAISABILITE

Spécificités pour le Site de Marnes (hors Parc du Château)

MAÎTRE D'OUVRAGE / CLIENT :

CDEVO

106, rue des Bussys 95600 EAUBONNE

Tél. 01 39 59 74 02 Fax . 01 39 59 74 02

ARCHITECTE / MAÎTRE D'OEUVRE :

Bruno VASUTEK & Laurence BABILONNE

1, rue du Docteur Laënnec 95520 OSNY

Tél. 01 30 32 24 97 - 06 64 20 88 44 - 06 10 46 03 36

PLAN DES FACADES - 1/2

Format : A3 - Echelle : 1/500e

Date : 22 /07/10

Notice

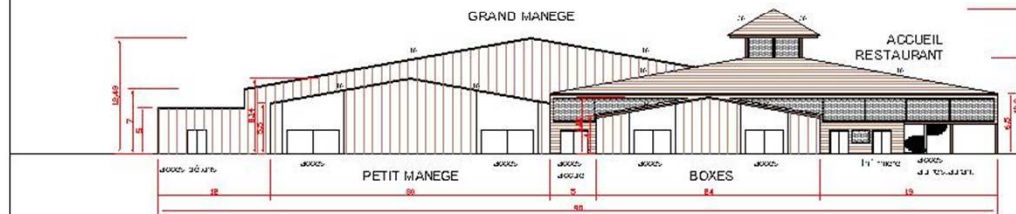
0

PRE

FACADE NORD-EST



FACADE SUD-EST



PROJET DE STADE EQUESTRE DEPARTEMENTAL

PRE-DOSSIER / ETUDE DE FAISABILITE

Spécificités pour le Site de Marines (hors Parc du Château)

MAÎTRE D'OUVRAGE / CLIENT :

CDEVO
106, rue des Bussys 95600 EAUBONNE
Tél. 01 39 59 74 02 Fax . 01 39 59 74 02

ARCHITECTE / MAÎTRE D'OEUVRE :

Bruno VASUTEK & Laurence BABILONNE
1, rue du Docteur Laënnec 95620 OSNY
Tél. 01 30 32 24 97 - 06 64 20 88 44 - 06 10 46 03 36

PLAN DES FACADES - 2/2

Format: A3 - Echelle: 1/500e

Date : 22 /07/10

feuille

0

PRE



